



**BAU**  
Bahçeşehir University

**25<sup>th</sup>**  
*year*

# geleceği düşünmek

İstanbul'un Kalbinde **Bir Dünya Üniversitesi**











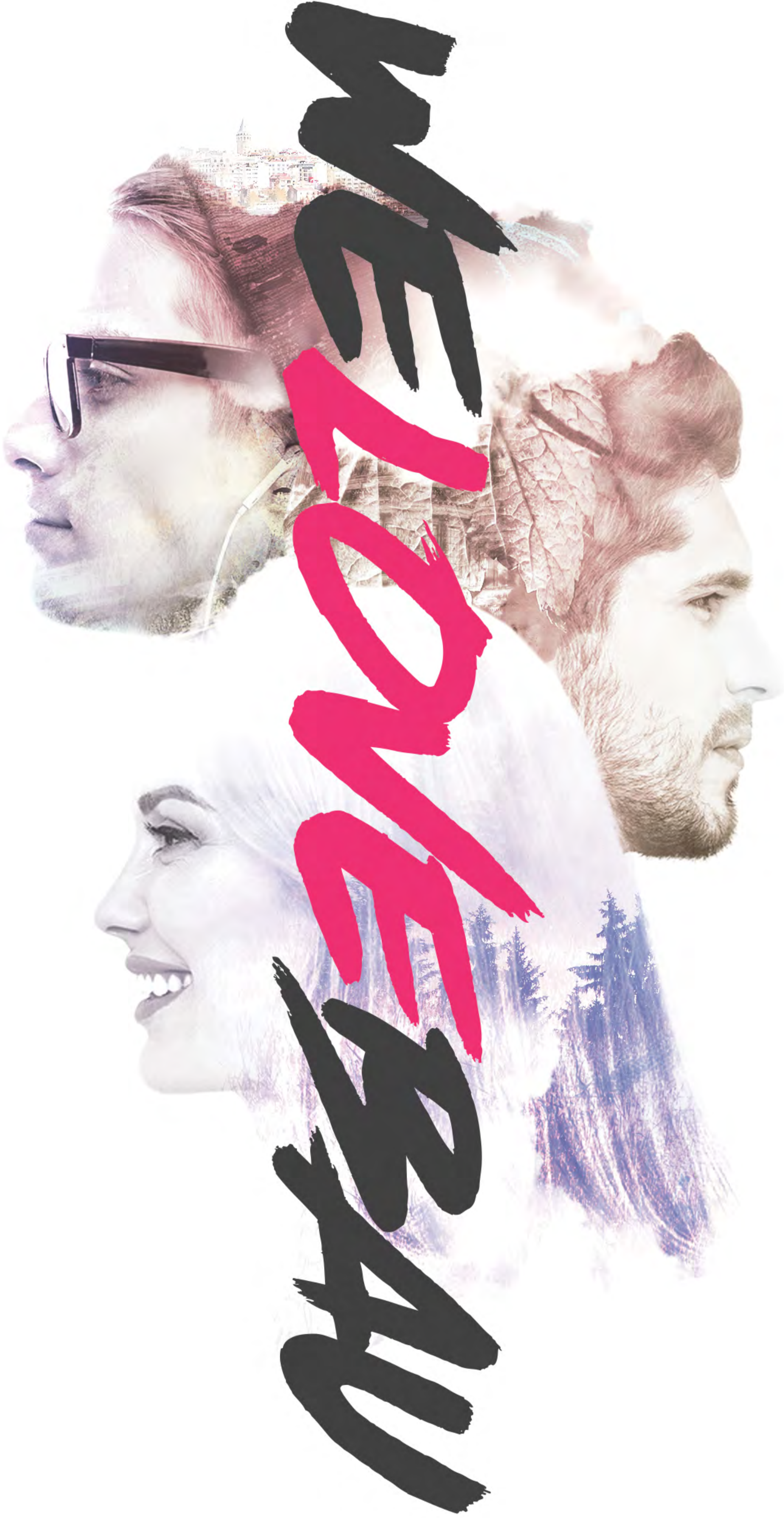
8661  
2320



Bahçeşehir Üniversitesi... Binlerce yıllık geçmişle bugüne kucak açan, Asya ve Avrupa kıtalarını birbirine bağlayan, Boğaz'ın eşsiz güzelliğine ev sahipliği yapan kadim şehrin kalbindeki dünya üniversitesi... İstanbul'un en önemli kültür, sanat ve iş merkezlerinde yer alan kampüsleri ve "Kampüsüm Dünya" anlayışını benimseyen global eğitim vizyonu ile dünyanın öncü kurumları arasında yer alan eğitim kurumu...



WE LOVE BAU



BAHÇEŞEHİR ÜNİVERSİTESİ

[bau.edu.tr](http://bau.edu.tr)



BAU



# SAYILARLA BAU

Üniversitemizde 10 Fakülte,  
1 Uygulamalı Bilimler Yüksekokulu,  
1 Konservatuvar,  
1 Yabancı Diller Yüksekokulu,  
1 Meslek Yüksekokulu ve 1 Lisansüstü Eğitim Enstitüsü  
eğitimin için seni bekliyor.

Lisansüstü eğitimini, BAU Lisansüstü Eğitim Enstitüsü'nü  
tercih ederek yine BAU'da alabilirsin.

Üniversitemizde 20.513 lisans öğrencisi,  
1.392 ön lisans öğrencisi,  
5.885 yüksek lisans öğrencisi, 536 doktora öğrencisi ve  
52.000 mezun öğrenci bulunuyor.

Üniversitemizde toplam 119 farklı ülkeden  
7.388 yabancı uyruklu öğrenci,  
arkadaşın olmak için seni bekliyor.

1.364 akademik ve 502 idari personeli ile BAU,  
eğitiminde ve üniversitedeki yaşantıda senin yanında olacak.

BAU'nun İstanbul'da 7 farklı yerleşkesi bulunuyor.

71 farklı ülkeden 552 üniversite ile iş birliği sayesinde,  
BAU'ya geldiğinde dünyanın çok farklı yerlerinde  
eğitim alabileceksin.

Üniversitenin 7.159 m<sup>2</sup> alan üzerine kurulmuş olan kütüphanesi,  
1.224.696'in üzerinde kitap, dergi ve dijital doküman ile  
hizmetinde olacak.

Kampüs içindeki 8 farklı kafe ve restoranda  
istediğin gibi zaman geçirebilirsin.

Üniversite konferans salonlarının toplam kapasitesi 1.200 kişi.  
Üniversitemizde yer alan kulüplerin ve birimlerin  
tüm etkinliklere katılabilirsin.



WE LOVE BAU

# FAKÜLTELER



bau.edu.tr

BAHÇEŞEHİR ÜNİVERSİTESİ

İstanbul'un Kalbinde **Bir Dünya Üniversitesi**



BAU



## ■ Diş Hekimliği Fakültesi

- Diş Hekimliği

## ■ Eczacılık Fakültesi

- Eczacılık

## ■ Eğitim Bilimleri Fakültesi

- İngilizce Öğretmenliği
- Okul Öncesi Öğretmenliği
- Rehberlik ve Psikolojik Danışmanlık

## ■ Hukuk Fakültesi

- Hukuk

## ■ İktisadi, İdari ve Sosyal Bilimler Fakültesi

- Ekonomi
- Ekonomi ve Finans
- İşletme
- Lojistik Yönetimi
- Psikoloji
- Siyaset Bilimi ve Uluslararası İlişkiler
- Sosyoloji
- Uluslararası Finans
- Uluslararası Ticaret ve İşletmecilik

## ■ İletişim Fakültesi

- Çizgi Film ve Animasyon
- Dijital Oyun Tasarımı
- Halkla İlişkiler ve Tanıtım
- İletişim ve Tasarım
- Reklamcılık
- Sinema ve Televizyon
- Yeni Medya

## ■ Konservatuvar

- Müzik
- Müzik Teknolojisi
- Sahne Sanatları

## ■ Mimarlık ve Tasarım Fakültesi

- Endüstriyel Tasarım
- İç Mimarlık ve Çevre Tasarımı
- Mimarlık

## ■ Tıp Fakültesi

- Tıp

## ■ Mühendislik ve Doğa Bilimleri Fakültesi

- Bilgisayar Mühendisliği
- Biyomedikal Mühendisliği
- Elektrik-Elektronik Mühendisliği
- Endüstri Mühendisliği
- Enerji Sistemleri Mühendisliği
- İnşaat Mühendisliği
- İşletme Mühendisliği
- Mekatronik Mühendisliği
- Moleküler Biyoloji ve Genetik
- Yapay Zekâ Mühendisliği
- Yazılım Mühendisliği

## ■ Sağlık Bilimleri Fakültesi

- Beslenme ve Diyetetik
- Beslenme ve Diyetetik (İng.)
- Dil ve Konuşma Terapisi
- Fizyoterapi ve Rehabilitasyon
- Fizyoterapi ve Rehabilitasyon (İng.)
- Hemşirelik
- Hemşirelik (İng.)

## ■ Sağlık Hizmetleri Meslek Yüksekokulu

- Ağız ve Diş Sağlığı
- Anestezi
- Çocuk Gelişimi
- Diş Protez Teknolojisi
- Fizyoterapi
- İlk ve Acil Yardım
- Optisyenlik

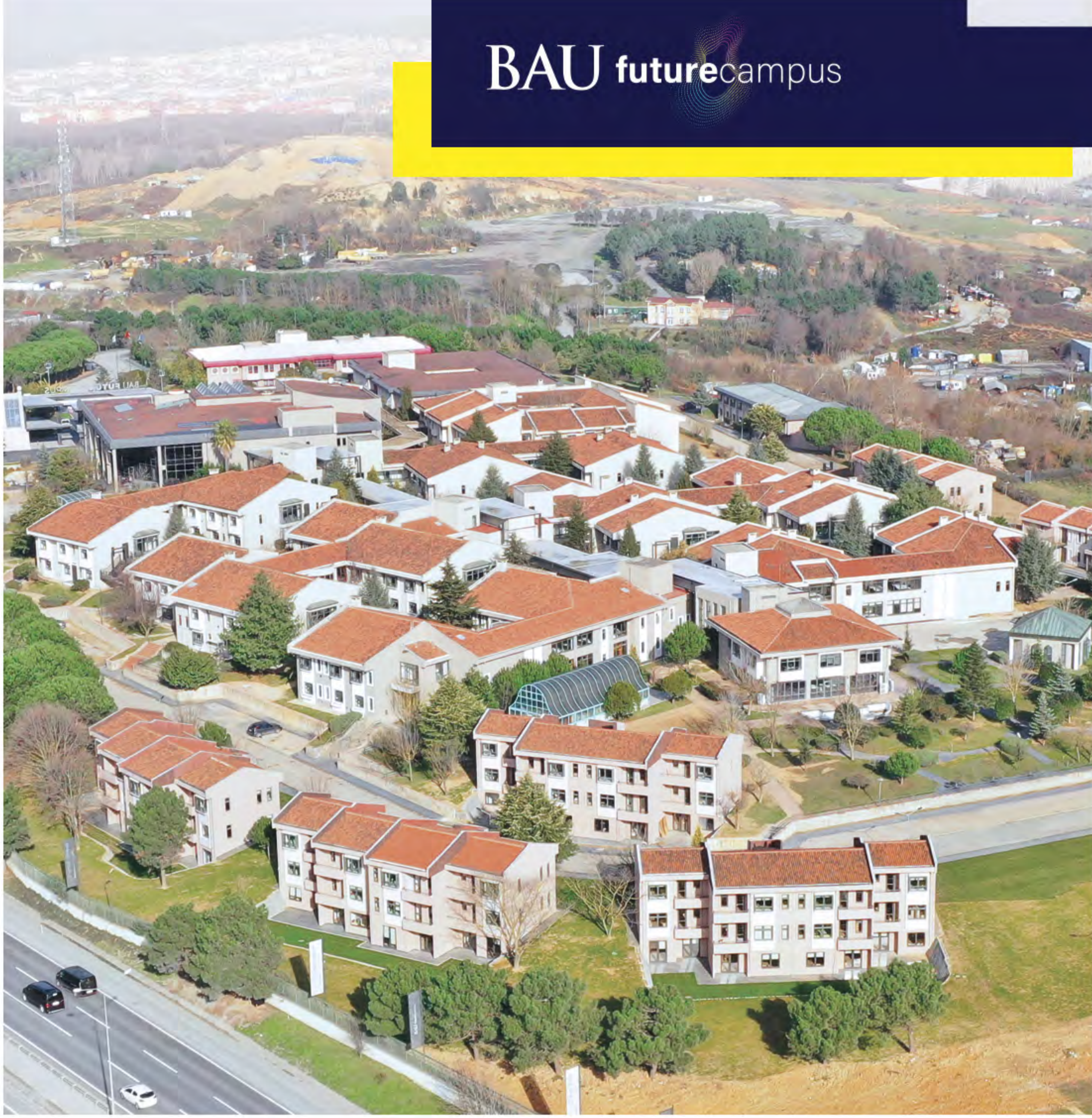
## ■ Uygulamalı Bilimler Yüksekokulu

- Gastronomi ve Mutfak Sanatları (İng.)
- Pilotaj (İng.)



BAU FUTURE CAMPUS

BAU FUTURE CAMPUS  
“TEKNOLOJİ GİRİŞİM KENTİ”



futurecampus.com

BAHÇEŞEHİR ÜNİVERSİTESİ



BAU



# GELECEĞİN KODLARI BURADA YAZILIYOR...

Burası, hayallerin yaratıcı fikirlere dönüşeceği, ideallerin yatırımcıyla buluşacağı, dijital dönüşümün yeni merkezi... Yapay Zekâ, Oyun Tasarımı, Büyük Veri Analizi, Siber Güvenlik, Bulut Mühendisliği, Blockchain ve geleceği tasarlayan teknolojiler ile katma değeri yüksek ekonominin yeni kalbi, Teknoloji ve Girişim Kenti. Teknoloji, inovasyon ve girişimciliğin odağında, geleceği değiştirmeye hazırlananların yeni ekosistemi olan BAU Future Campus'te; İstanbul Havalimanı yakınındaki kampüsün üstün lojistik performans gücü ile yeni nesil ileri teknolojiler bir araya geliyor, bilimde çığır açacak projeler ve yatırımlar Türkiye'den dünyaya taşınıyor.



## **BAU HUB - BAHÇEŞEHİR ÜNİVERSİTESİ GİRİŞİMCİLİK EKOSİSTEMİ**



Bahçeşehir Üniversitesinin girişimcilik ekosisteminin birleşme noktası olan BAU HUB Kuluçka Merkezi, teknoloji girişimcilerine heyecan verici bir yolculuk sunuyor! İstanbul'un kalbinde yer alan BAU HUB Kuluçka Merkezi, fikir aşamasından büyüme sürecine kadar olan girişimcilik yolculuğunuzda en uygun programı seçerek sizi destekliyor. BAU HUB'ın sınırsız destekleriyle girişiminizi hızla büyütün ve başarıya ulaşın! Yaratıcı fikirlerinizi hayata geçirmek, büyüme potansiyeline dönüştürmek için BAU HUB tam da ihtiyacınız olan yer!

BIZ LAB Ön Kuluçka Programı destekleri ile fikirden şirketleşmeye özelleştirilmiş desteklere ulaşma imkânına sahip olun! Uygulayıcı kuruluş olarak yer aldığımız TÜBİTAK BiGG programının sağladığı 450.000 TL'lik yatırım desteği ile şirketleşme sürecinizi hızlandırın! %80 başarı oranına sahip olduğumuz programda sizin de başarılı olma şansınız yüksek! TÜBİTAK'tan destek alan girişimcilerimiz için paylaşımlı ofis, prototipleme mentorluğu, ekosistem içerisinde geniş network ağı, patent başvuru süreçlerinde destek hizmeti, bire bir teknik mentorluk ve iş geliştirme süreçleri kapsamındaki desteklerimizi sunmaya devam ediyoruz.

Sadece oyun sektöründe girişim yapmayı düşünüyor musunuz? Öyleyse, tutkunuz için BUG LAB TEKMER burada! Oyun sektörüne özel ön kuluçka ve kuluçka programı desteğiyle KOSGEB destekli BUG LAB TEKMER Oyun İnkübasyon Merkezimizin Galata'da konumlanan ofisinde size ilham veren bir ortam sunuyor. 10 yılı aşan oyun deneyimi, geniş networkü ve güçlü topluluğuyla oyun dünyasında fark yaratma fırsatını kaçırmayın!

Çalışmalarını fikirden öteye taşımış, şirket kurulumunu tamamlamış ve ticarileşme aşamasında olan teknoloji tabanlı girişimlere BAU Hub Kuluçka programı ev sahipliği yapıyor. BAU'nun geniş iş ağında yer alan önemli şirketlere doğrudan erişim ile iş geliştirme ve satış konularında yardımcı olmanın yanı sıra alanında uzman kişilerden bire bir mentorluk desteği, akademik ve teknik danışmanlık desteği, prototipleme alanı ve laboratuvar imkânları desteği, BAUTTO iş birliği ile FSMH desteği ve PR desteği ile operasyonel ve stratejik adımlarınızı önemli ölçüde destekliyoruz.





BAU Hub'ın büyüme aşamasındaki girişimlere sunduğu bir diğer program ise BAU Hub Global! BAU, dünya sıralamasında 42. sırada yer alan KU Leuven Üniversitesi ile iş birliği yaparak BAU İnovasyon ve Girişimcilik Merkezi'ni faaliyete geçirdi. Bu merkez, Türk girişimcilerine Avrupa'nın kapılarını açıyor! Birincisini 2023 Haziran ayında, Avrupa'nın teknoloji merkezlerinden Belçika, Hollanda ve Almanya'da gerçekleştirdiğimiz KOSGEB destekli Uluslararası Girişim Hızlandırma Programımız, BAU Hub Global ile tüm teknoloji girişimcilerine, ilgili coğrafya ve güçlü networkümüz ile önemli avantajlar sağlıyoruz!

Girişiminize yön vermek ve geleceği keşfetmek için BAU Hub'a katılın!  
Ekosistemimizde yer alarak, erken aşamadan ileri aşamadaki girişim ekipleri özelinde sizlere sunulan fırsatları kaçırmayın!

BAU Future Campus, Galata ve Beşiktaş yerleşkelerimizdeki özel ofis alanlarımızda buluşalım ve teknoloji girişimcilik serüveninize birlikte başlayalım!





BAU HUB

bau.edu.tr



BAHÇEŞEHİR ÜNİVERSİTESİ

**HUB** | **BAU**  
Incubation

## TEKNOLOJİ START-UP'LARIN BULUŞMA VE GİRİŞİM MERKEZİ



Fikirden başarılı iş modeline uzanan yolda eğitim, mentorluk, ofis, network ve sermayeye erişim gibi, bir girişimin ihtiyaç duyduğu tüm destekleri bir arada sunar.

BAU Hub'ın bir parçası olduğunuzda jenerik desteklerle değil, girişiminizin ihtiyacına yönelik özelleştirilmiş destekler ile ağırlanıyorsunuz!



BAU





PROJE YAZIM DESTEĐİ



ÜRÜN GELİŐTİRME



FİKRÎ SINAİ MÜLKİ HAKLAR



SATIŐ & PAZARLAMA



İŐ GELİŐTİRME VE MENTORLUK



BAU Hub Kuluęka Merkezi, BahęeŐehir Üniversitesi bilgi birikimi ve gücü ile teknolojik, yenilikçi iş fikirlerine sahip girişimcilerin yanında olduđu girişimcilik ekosistemidir.

GiriŐimine özel programlar kapsamında odaklandığımız ön kuluęka, kuluęka, oyun ve eğitim teknolojileri dikeyleri ile en iyi, derin teknoloji girişimlerini arıyoruz!

- **BUG Lab TEKMER:** Gücünü BUG Lab'in 10 yıllık tecrübesinden alan KOSGEB destekli kuluęka merkezimizde oyun girişimlerine özel desteklerimiz ile hızla büyüyerek, global pazarda konumlanmaya hazır hâle gelmenizi sağlıyoruz!
- **EDU Lab:** İnovatif eğitim teknolojileri dikeyindeki ürünlerinizi; sahada birlikte test ediyor, müşteri perspektifinden uzman teknologlarla geri besleme ve geliştirme önerileri sağlıyor ve BahęeŐehir Uęur Eğitim Kurumlarının (BUEK) 30 yıla yaklaşan eğitim tecrübesi ile birleŐtirip ilk müşteriniz oluyoruz!
- **BIZ Lab:** Farklı dikeylerdeki erken aşama girişimlerinizin özelleŐmiŐ ihtiyaçları olduđuna inanıyor ve fikirden ŐirketleŐme sürecine kadar bire bir destek sağlıyoruz!



## BAU SERTİFİKA PROGRAMLARI

BAHÇEŞEHİR ÜNİVERSİTESİ



[bau.edu.tr](http://bau.edu.tr)



BAU



# Senin Farkın!

Birçok içeriğe erişim olanağı sağlayan, araştırma ve uygulama merkezleri tarafından tasarlanan bir eğitim modeli olan EDR; BAU'luların hangi bölümde öğrenim gördüğüne bakmaksızın donanımlı, farklı bakış açılarına sahip, çözüm üreten, geleceğin yetkinliklerini kazanmış, yenilikçi ve global alanda tercih edilen bireyler olmasını hedefliyor.

Üniversite öğrenimi boyunca Büyük Veri Uygulama ve Araştırma Merkezi (BIG DATA), Finansal Araştırma ve Uygulama Merkezi (BFRC), Blockchainist Center, Kreatif Endüstriler Araştırma Merkezi (BAUKEM), Siber Güvenlik Merkezi, IGUL'un tasarladığı programlardan eğitim alan BAU'lular, diplomalarına ek olarak aldıkları EDR sertifikası ile hem üniversitede hem de mezun olduktan sonra tercih ettikleri sektörlerde ön plana çıkan, fark edilen bireyler hâline geliyor.

## Sertifika Programları

- Bloomberg Finansal Sistemler Yönetimi Yetkinlik Programı (BFRC)
- Finansal Varlık Yönetimi Yetkinlik Programı (BFRC)
- Kurumsal Finans Stratejisi Yetkinlik Programı (BFRC)
- İyileştirmede Etkileşimli Yöntemler Yetkinlik Programı (BAUKEM)
- Kentsel Tasarım ve Çevre Yönetimi Programı (BAUKEM)
- Sağlıkta İletişim ve Sosyal Medya Yönetimi Yetkinlik Programı (BAUKEM)
- Siber Güvenlik Araştırmacısı Programı
- Blockchain Teknolojileri Girişimciliği Sertifika Programı
- Deniz Ticareti Hukuku Sertifika Programı (IGUL)
- Fikrî ve Sınai Haklar Sertifikası
- Aile Hukuku Sertifikası
- Tüketici Hukuku Sertifikası
- Veri Analisti Yetkinlik Programı

**EDR**

· MAKE A DIFFERENCE ·



# CERTIFICATE *OF* EXPERTISE

Bahçeşehir Üniversitesi olarak disiplinlerarası düşünmenin ve farklı bilgi alanlarını kucaklamanın gücüne inanıyoruz. Kendi eğitim yolunuzu belirlemeniz için size güç vermek üzere tasarlanmış yenilikçi programımız olan Uzmanlık Sertifikası ile tanışın. Çift ana dal veya yan dal gibi yüksek akademik ders yoğunluğuna alternatif bir yol seçebilir, çeşitli bölümlerden merakınızı uyandıran dersler alabilirsiniz. Azaltılmış ders yüküyle, tutkulu olduğunuz konuların derinliklerine inebilir, yeni bakış açıları ve uzmanlık alanlarının kilidini açan kişiselleştirilmiş bir akademik deneyim yaratabilirsiniz. Üstelik tüm bu çaba ve kazanımlarınızı ortaya koyacak bir de sertifika olarak!

## Lisans Programı

## BAU Certificate of Expertise Dersleri

### Sinema ve Televizyon Bölümü

- Dijital Haber Prodüksiyonu
- Animasyon Film Prodüksiyonu
- Reklam Yönetmenliği

### Çizgi Film ve Animasyon Bölümü

- Animatörler için İletişim Tasarımı
- Animatörler için Oyun Tasarımı
- Animatörler için Sinemanın Temel Kavramları

### Halkla İlişkiler ve Tanıtım Bölümü

- Tasarım İletişimi
- PR için Görsellik

### Dijital Oyun Tasarımı Bölümü

- Oyun Yazarlığı
- Oyun Reklamcılığı
- Oyun Animasyonu

### Reklamcılık Bölümü

- Reklam için Animasyon

### İletişim ve Tasarım Bölümü

- Görsel Sanat ve Tasarım
- Fikir Pazarlaması
- Görsel Hikâye Anlatımı

### Yeni Medya Bölümü

- Haber Belgeseli Prodüksiyonu
- Dijital Habercilik için Tasarım
- Markalı İçerik ve Advertorial için Dijital İçerik Prodüksiyonu

Eğitiminizi  
ihtiyaçlarınıza  
göre  
şekillendirin.

A World University  
BAU Istanbul  
In the Heart of Istanbul



Bahçeşehir Üniversitesi İktisadi, İdari ve Sosyal Bilimler Fakültesi

# BAU Bridge

SERTİFİKA  
PROGRAMI

BAHÇEŞEHİR UNIVERSITY  
RESEARCH INNOVATION DIVERSITY  
GLOBAL ENTREPRENEURSHIP

2022  
2023  
DÖNEMİ

Bahçeşehir Üniversitesi İktisadi, İdari ve Sosyal Bilimler Fakültesi olarak öğrencilerimizi küreselleşen ve dijitalleşen dünyaya en iyi şekilde hazırlarken, bilimin sınırlarını araştırma faaliyetlerimizle daha da ileriye götürmeyi ve elde edilen bu bilgiyi entelektüel, ekonomik, politik ve sosyoekonomik gelişmeleri etkileyecek biçimde kullanmayı amaçlıyoruz. Yeniliğe açık, girişimci ve teknolojiye hâkim olmanın önemini arttığını bilerek sizin yeni dünyanın yetkinliklerine ve becerilerine sahip olmanızı son derece önemsiyoruz.



## BAU Bridge Programları

### Sosyoloji Bölümü Teoriden Pratiğe

Çocukluk Çalışmalarına Giriş  
Sürdürülebilirlik ve Sosyal Sorumluluk  
Projesi Geliştirme ve Uygulama

### Uluslararası Finans Bölümü Sürdürülebilir Girişimcilik, İnovasyon ve Finansman

### İşletme Bölümü Girişimcilik 101

BAU  
Bridge

BAHÇEŞEHİR UNIVERSITY  
RESEARCH INNOVATION DIVERSITY  
GLOBAL ENTREPRENEURSHIP



cifal  
Istanbul



unitar  
United Nations Institute for Training and Research

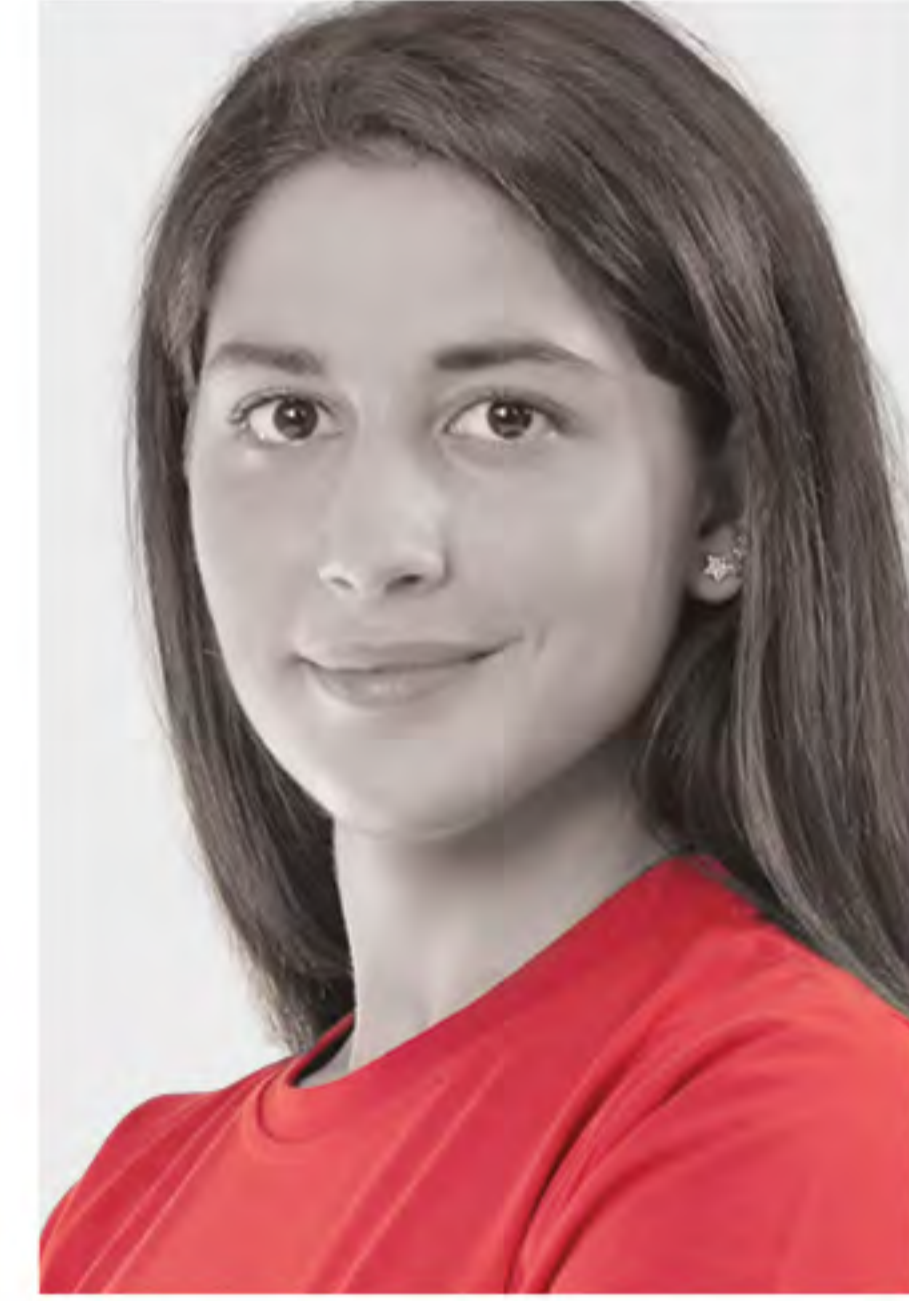
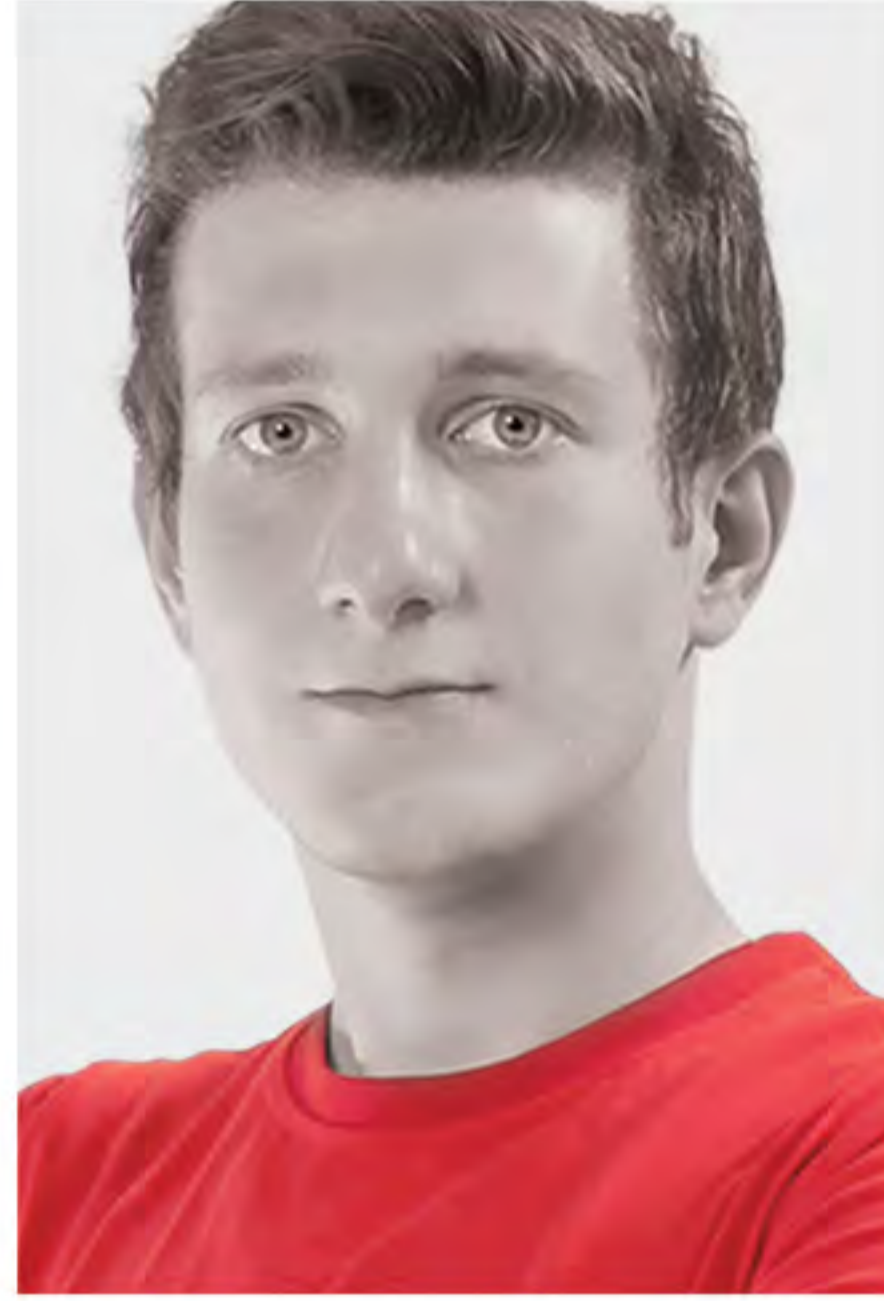


BAU  
Bahçeşehir University  
İktisadi, İdari ve  
Sosyal Bilimler Fakültesi





ApplyBAU



BAHÇEŞEHİR ÜNİVERSİTESİ

applybau.com

Üniversiteye Girişte #başkabiryol



BAU



## ApplyBAU Nedir?

ApplyBAU, 2013 yılında hayata geçirilen, Türkiye'nin ilk ve en yeni üniversite kabul modelidir. Müfredat bazlı başarılarını ölçen sistem yerine; kişisel becerilerin, ilgi alanların ve yeteneklerin doğrultusunda değerlendirildiğin "Admission / Başvuru - Kabul" modelinin, Bahçeşehir Üniversitesi tarafından uygulanan şeklidir.

Merkezî sınav sistemi ile üniversiteye yerleşmeden önce, ApplyBAU'ya başvurarak Bahçeşehir Üniversitesinden kabul talebinde bulunabilirsin. Bu talepte bulunurken kendinden, otobiyografinden, kişisel özelliklerinden, projelerinden, hayal ve fikirlerinden bahsetmelisin. Başvurun sırasında hangi alanda eğitim görmek istediğini de belirtmen gerekir. Değerlendirme sonucunda, akademik başarından bağımsız olarak Bahçeşehir Üniversitesi tarafından bir kabul belgesi alırsın.

## Nasıl Başvuru Yapılır?

### 01. Başvuru Yap!

"Başvuru Yap" sayfasına tıkla ve açılan ekrandan "Yeni Kullanıcı Girişi" ile kayıt oluştur. Senden istenilen bilgileri eksiksiz doldur ve aktivasyon işlemini gerçekleştir.

### 02. Giriş Yap!

Aktivasyon işlemini gerçekleştirdikten sonra başvuru formuna yönlendirileceksin. Bundan sonraki aşamada ise "Giriş Yap" ekranından istediğin zaman başvurunu görüntüleyebilirsin.

### 03. Kendinden Bahset!

Biliyoruz ki ilk defa bir üniversiteye "Başvuru-Kabul" modeli ile başvuruyorsun. Seni sınırlandırmak için değil, doğru yönlendirebilmek amacıyla aşağıdaki başlıkları hazırladık.

#### **1. Kendini Anlatmak için Öncelikle Yapman Gereken, Kim Olduğundan Bahsetmek.**

- İlgi alanlarından bahsedebilirsin.
- Spor, sanat vb. alanlarda çalışmaların varsa bunları anlatabilirsin.
- Kendini geliştirdiğin ya da geliştirmeyi düşündüğün alanlardan bahsedebilirsin.
- Herhangi bir dalda katıldığın yarışmalar, etkinlikler ya da aldığın ödüller varsa bunlara değinebilirsin.
- Sosyal sorumluluk alanında gerçekleştirdiğin çalışmalarından mutlaka bahsetmelisin.

#### **2. Projelerini Anlat!**

Eğitim hayatının ilk gününden bu yana gerçekleştirdiğin ve içinde yer aldığın projelerin var ise aşağıdaki başlıklara dikkat ederek kapsamlı olarak anlatmanı istiyoruz.

- Projeye nasıl başladın?
- Neden bu projeyi seçtin?
- Projenin ana teması nedir?
- Geliştirdiğin aşamalar nelerdir?
- Herhangi bir yarışma ya da etkinlikte projeni sundun mu?

#### **3. Projen Yoksa, Hayallerini ve Fikirlerini Anlat!**

İçinde yer aldığın bir projen yoksa senden fikirlerini, hayallerini ve hedeflerini anlatmanı bekliyoruz.

- Seçmek istediğin bölümde ileriye dönük olarak hangi çalışmalarını yapmayı planlıyorsun?
- Nasıl bir üniversite hayatı ve iş hayatı hedefliyorsun?



ApplyBAU



BAU



## 04. Önce Başvuru Taslağını Hazırla!

Sana küçük bir tavsiye; başvurunu önce form dışında bir word dosyasında çalışabilir, link ekleyebilirsin, bu alanlar sana yardımcı olacaktır.

### Dikkat Etmen Gerekenler:

Projelerinle ilgili anlatmak istediğin kapsamlı bilgileri “Dosya Yükleme” alanından PDF, PNG ve link formatlarında yükleyebilirsin.

## 05. Son Adım

Başvurunu aynı gün içinde sonlandırmak zorunda değilsin. Düzenlemelerin otomatik olarak kayıt olacaktır. Hazır olduğuna emin olduğunda son sayfada yer alan “Başvuruyu Tamamla” butonu ile değerlendirmeye gönderebilirsin.

## 06. Sonucumu Nasıl Öğreneceğim?

Adaylara burslu kabul sonuçları, başvuru yaptıkları sistem üzerinden dijital kabul mektuplarıyla ilan edilir.

Sonuç açıklama tarihleri ise ApplyBAU resmî web sayfasında ([applybau.com](http://applybau.com)) duyurulur.

## Unutma!

ApplyBAU Dijital Kabul Mektubu almaya hak kazandıktan sonra kayıt yaptırabilmek için ÖSYM tarafından merkezî yerleştirme ile ilgili bölüme “burssuz” kontenjandan yerleştirilmen gerekiyor!

### ••Fakülte ve Bölümler••

#### Eğitim Bilimleri Fakültesi

İngilizce Öğretmenliği  
Okul Öncesi Eğitimi

#### Hukuk Fakültesi

Hukuk

#### İletişim Fakültesi

Çizgi Film ve Animasyon  
Dijital Oyun Tasarımı  
Halkla İlişkiler ve Tanıtım  
İletişim ve Tasarımı  
Reklamcılık  
Sinema ve Televizyon  
Yeni Medya

#### İktisadi, İdari ve

#### Sosyal Bilimler Fakültesi

Ekonomi  
Ekonomi ve Finans  
İşletme  
Lojistik Yönetimi  
Psikoloji  
Siyaset Bilimi ve Uluslararası İlişkiler  
Sosyoloji  
Uluslararası Finans  
Uluslararası Ticaret ve İşletmecilik

#### Mimarlık ve Tasarım Fakültesi

Endüstriyel Tasarım  
İç Mimarlık ve Çevre Tasarımı  
Mimarlık

#### Mühendislik ve

#### Doğa Bilimleri Fakültesi

Bilgisayar Mühendisliği  
Biyomedikal Mühendisliği  
Elektrik - Elektronik Mühendisliği  
Endüstri Mühendisliği  
Enerji Sistemleri Mühendisliği  
İnşaat Mühendisliği  
İşletme Mühendisliği  
Mekatronik Mühendisliği  
Moleküler Biyoloji ve Genetik  
Yapay Zekâ Mühendisliği  
Yazılım Mühendisliği

#### Sağlık Bilimleri Fakültesi

Beslenme ve Diyetetik  
Beslenme ve Diyetetik (TR)  
Dil ve Konuşma Terapisi

#### Uygulamalı Bilimler Yüksekokulu

Gastronomi ve Mutfak Sanatları  
Pilotaj

#### Konservatuvar

Müzik  
Müzik Teknolojisi  
Sahne Sanatları



BAU GLOBAL

BAHÇEŞEHİR ÜNİVERSİTESİ

EDUCATION  
BEYOND  
BORDERS

bauglobal.com



BAU





## Sınırların Ötesinde Eğitim



BAU Global Eğitim Ağı, dünyada üç kıtaya yayılmış bağımsız üniversiteler, irtibat ofisleri, araştırma merkezleri, dil ve kariyer okullarından oluşmaktadır. Bu kapsamda, derslere ve ders dışı etkinliklere katılarak kendini coğrafi kısıtlamalardan etkilenmeksizin daha da geliştirebilirsin. Deneyim kazandıkça, dünyanın her köşesini keşfetmekte özgür ve geleceğe umutla bakan küresel bir vatandaş hâline gelirsün.

Ortak eğitim dili hâline gelen İngilizcenin yanı sıra, BAU Global Eğitim Ağı'nın faaliyet gösterdiği ülkelerde yaşayarak farklı dilleri öğrenme fırsatına da sahip olursun. Ayrıca eğitim verilen ülkelerde pek çok ulustan ve kültürden insanla etkileşim kurmak, farklı dilleri öğrenme ve değişik kültürlerle yakından tanışma fırsatı da sunar.

Farklı ülkelerde eğitim almak, çeşitli diplomalara sahip olmak, dünya çapında ağlar kurmak ve sağlanan kariyer fırsatları, BAU Global öğrencileri için büyük önem taşımaktadır. Bu fırsatlara sahip olan ve başarılı bir birey olarak eğitimini tamamladığında; dünya çapında istihdam imkânı kazanır, yeni bir bakış açısı ve dünya görüşü ile iş hayatına daha kolay bir şekilde adım atabilirsin.

BAU Global; Washington D.C., Berlin, Batum, Kıbrıs, Plymouth, Bakü ve Ulan Batur gibi dünyanın birçok noktasında seni bekliyor!

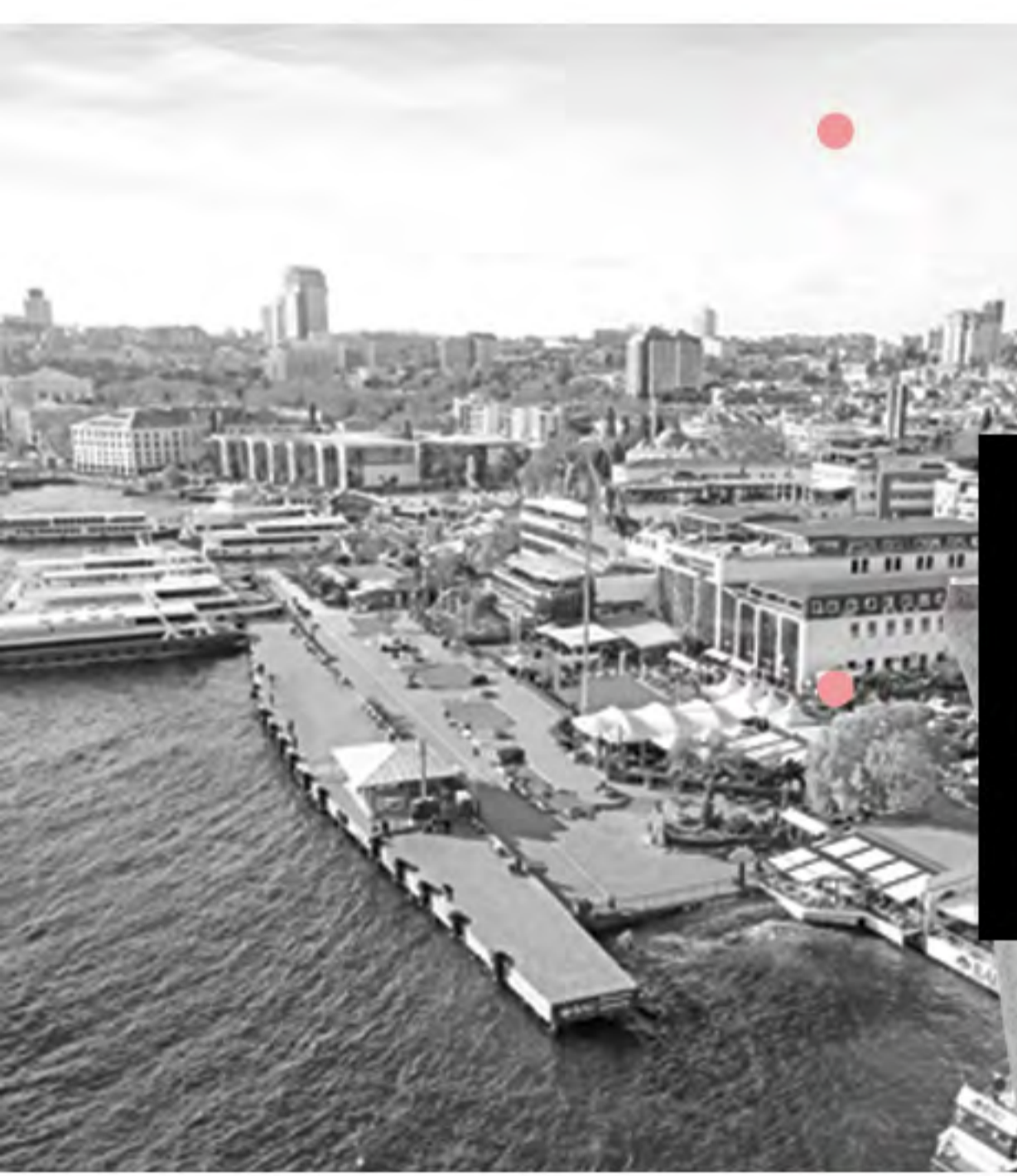


BAU GLOBAL



BAU  
GLOBAL

EDUCATION  
BEYOND  
BORDERS



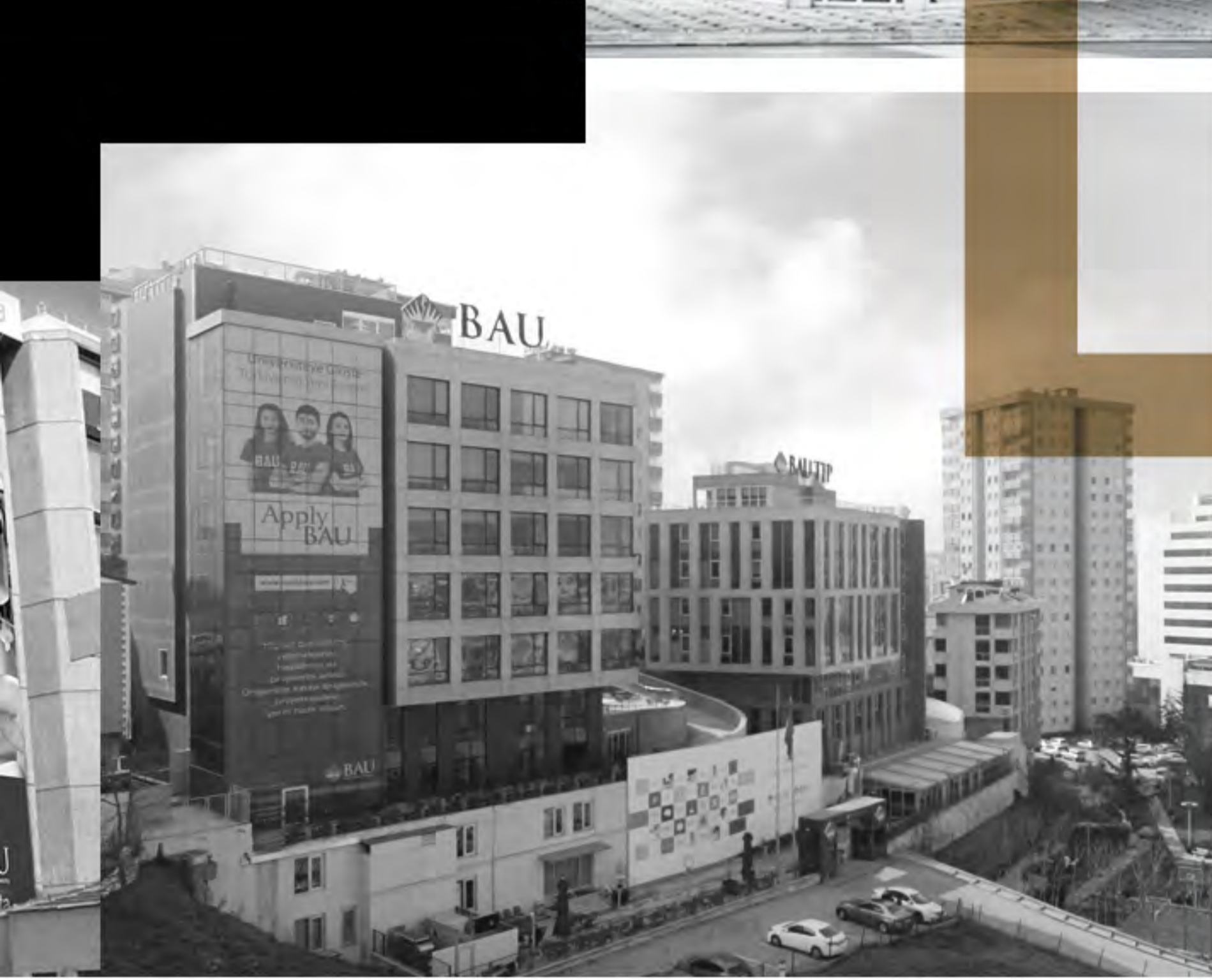
BAU



WE



LOVE



BAU



MAKE IMPACT CONSORTIUM



bau.edu.tr

BAHÇEŞEHİR ÜNİVERSİTESİ



BAU



# MAKE IMPACT CONSORTIUM

## **BAU, MAKE IMPACT CONSORTIUM ÜYESİ!**

Bahçeşehir Üniversitesi, MIT'nin kurmuş olduğu ve liderliğini yaptığı Make Impact Consortium'un en yeni üyesi oldu! Bu anlaşma ile MIT'den mini-master sertifikaları ve özel eğitimler alma fırsatı, dünyanın 20 farklı şehrinde düzenlenecek olan zirvelere ve eğitim seminerlerine katılma şansı, üye üniversitelerle beraber araştırma projelerini hayata geçirme imkânı bulabilirsin.

MIT tarafından geliştirilen Mobius App mobil ve internet uygulaması ile üniversiteler birbirleriyle 7/24 iletişim kurabilir ve ortak online eğitimler, seminerler ve webinarlar düzenleyebilir. Sen de konsorsiyum dâhilindeki diğer üniversitelerde neler olduğunu ve hangi araştırmaların yapıldığını öğrenebilir, beraber çalışabileceğin akademisyen ve öğrencileri bulup ortak proje geliştirebilirsin. Bunun yanında, konsorsiyum üyesi bir üniversitenin öğrencisi, diğer üye üniversitelerde araştırma yapma ve o üniversitenin imkânlarını kullanma hakkına da sahip olabilir!

Tüm üye üniversitelerin aynı sistem üzerinden bağlantıda olması, öğrenciler ve akademisyenlerin birbirleriyle iletişim kurabilmesi ve proje üretimini kolaylaştırması gibi birçok amaca hizmet eden bu konsorsiyuma; ABD, Kanada, Avustralya, Japonya, Fransa, İspanya, Kolombiya, İsrail, Suudi Arabistan, Ürdün, Birleşik Arap Emirlikleri gibi ülkelerin yanında, BAU'nun girişimleri sayesinde artık Türkiye de eklenmiş oldu!





TURKEY



UNITED STATES OF AMERICA



UNITED KINGDOM



FRANCE



GERMANY



SWITZERLAND



CZECH REPUBLIC



SPAIN



PORTUGAL



NETHERLANDS



GHANA



HUNGARY



CYPRUS



CHINA



HONG KONG



AUSTRALIA



CANADA



INDIA



KENYA



MACAO



MALAYSIA



IRELAND



MALTA



MAURITIUS



NEW ZEALAND



JAPAN



REPUBLIC OF KOREA



SINGAPORE



SOUTH AFRICA



TAIWAN,  
PROVINCE OF CHINA



UZBEKISTAN



UNITED ARAB  
EMIRATES



GEORGIA



# 34 ÜLKE

## 305 ÜNİVERSİTEDEN

### 2. DİPLOMA İMKÂNI

- UNITED KINGDOM • AUSTRALIA • CANADA • CHINA • CYPRUS •
- CZECH REPUBLIC • FRANCE • GERMANY • GHANA • HUNGARY •
- HONG KONG • GEORGIA • INDIA • IRELAND • JAPAN • KENYA • MACAO •
- MALAYSIA • MALTA • MAURITIUS • NETHERLANDS • NEW ZEALAND •
- PORTUGAL • REPUBLIC OF KOREA • SINGAPORE • SOUTH AFRICA •
- SPAIN • SWITZERLAND • TAIWAN, PROVINCE OF CHINA •
- TURKEY • UNITED ARAB EMIRATES • UNITED STATES OF AMERICA •
- UZBEKISTAN •





DUAL UP PEARSON

BAHÇEŞEHİR ÜNİVERSİTESİ

HIGHER NATIONALS DIPLOMA  
HIGHER NATIONALS DIPLOMA  
HIGHER NATIONALS DIPLOMA



[bau.edu.tr](http://bau.edu.tr)



BAU



# İKİNCİ DİPLOMA PEARSON HND

HND (Higher Nationals Diploma), Bahçeşehir Üniversitesinde lisans eğitime devam ederken sana ek olarak sunulan ve lisans eğitimin ile entegre bir şekilde tamamlayabileceğin, uluslararası tanınırlığı olan bir programdır.

HND, İngiltere ve ABD başta olmak üzere dünya çapında birçok seçkin üniversite, uluslararası şirketler ve kurumlar tarafından yeterlilik olarak tanınmaktadır.

Bahçeşehir Üniversitesinin Pearson İngiltere ile yapmış olduğu anlaşma kapsamında, BAU'da belirli bölümlerde eğitim gördüğün takdirde, lisans eğitimin ile uyumlu bir şekilde elde edebileceğin Higher Nationals Diploma'n ile yurt dışındaki bir üniversitede kısa bir süre eğitim görebilirsin. Böylece BAU diplomanın yanında yurt dışındaki bir üniversiteden, ikinci bir lisans diploması alma fırsatını elde edebilirsin.

**Higher Nationals Diploma Belgesi ile başvurabileceğin üniversitelerin listesini görmek için QR kodu okutabilirsin.**



## **Higher Nationals Eğitim Sisteminin Faydaları Nelerdir?**

Bahçeşehir Üniversitesi ve Pearson arasında küresel bir iş birliği çerçevesinde, farklı kurumsal iş birliklerini de beraberinde getirecek şekilde uygulanacak olan HN Sistemi ile, uluslararası fırsatlar sunulmaktadır:

- HN Sistemi, dünya genelinde 500'den fazla üniversite tarafından lisans bölümlerinin ara sınıflara geçişi için yeterlilik olarak kabul edilmektedir. Böylece, HNC ve HND belgelerine sahip olarak BAU'dan mezun olduğunda; İngiltere, ABD, Kanada, Avustralya ve Yeni Zelanda gibi ülkeler başta olmak üzere, dünya genelinde birçok üniversitede ek olarak bir ya da iki yıl daha eğitim görerek, BAU diplomanın yanında yurt dışından ikinci bir diploma alma hakkına sahip olabilirsin.

- HN Sistemi, dünya genelinde iş dünyası tarafından da istihdam süreçleri için tanınan bir mesleki ve akademik yeterlilik programıdır. Bu sayede, HNC ve HND belgelerine sahip olan BAU mezunları, çalışmak istedikleri sektör ve iş alanı için ihtiyaç duyulan istihdam gerekliliklerini akademik ve mesleki açıdan karşılamış olarak kabul edilirler. Böylece bu belgeler BAU'dan mezun olduğunda, iş başvuru sürecinde lisans diplomanın yanında önemli referans sağlar.



DUAL UP KANSAS

bau.edu.tr



BAHÇEŞEHİR ÜNİVERSİTESİ

**KU** THE UNIVERSITY OF  
KANSAS



BAU



# HUKUK EĞİTİMİNDE DEVRİM: BAHÇEŞEHİR ÜNİVERSİTESİNDEN LİSANS, KANSAS ÜNİVERSİTESİNDEN YÜKSEK LİSANS!

BAU'da lisans eğitiminin 3. yılını tamamlayan öğrenciler, 4. yıllarında Kansas University School of Law'da eğitim alıyor; lisans diplomasını Türkiye'den, yüksek lisans diplomasını Amerika'dan alma hakkı elde ediyor. Amerika'daki Hukuk eğitimini başarıyla tamamlayan öğrenciler, Amerika'nın New York, California, Washington, Georgia ve Wisconsin eyaletlerinde baro sınavlarına girme hakkı kazanıyor.

Eşit ağırlık puan türünden ilk 10'a girerek BAU Hukuk Fakültesi'ne yerleşen öğrenciler, Kansas University School of Law'da %100 eğitim bursu elde ediyor!

## **Başvuru için aranan şartlar:**

- Üçüncü sınıf derslerini tamamlayan öğrenciler müracaat edebilir. (Öğrencinin alttan dersinin kalmamış olması şartı aranmaktadır.)
- Fakülte başarısı ve dil yeterliliği öğrenci seçiminde dikkate alınacak olup, Kansas University'e gitmeye hak kazanacak öğrenciler fakülte mülakatı sonrasında belirlenecektir.
- Eğitim, Kansas University'de yüz yüze gerçekleştirilecektir.
  - Dil yeterliliği aranmaktadır.
- Kansas Üniversitesi'ne gitmek öğrencilerimizin Türkiye'den yan dal/çift ana dal yapmalarına engel değilse de akademik olarak ikiden fazla program tamamlamak güç olacaktır.



BAU HUKUK & MLA COLLEGE

bau.edu.tr



BAHÇEŞEHİR ÜNİVERSİTESİ



BAU



# DUAL UP İKİNCİ DİPLOMA BAU HUKUK & MLA COLLEGE

MLA College, denizcilik ve denizcilik temelli çeşitli konularda çevrim içi ve uzaktan eğitim dereceleri sunmaktadır. Plymouth Üniversitesi ile ortak yürütülen programlarda diplomalar, Plymouth Üniversitesi derecesi ile sunulmaktadır. Bahçeşehir Üniversitesi Hukuk Fakültesi öğrencilerine sunulan Sürdürülebilir Denizcilik Operasyonları Programı ile kendini, denizcilik alanında ihtiyaç duyulan hukuki konularda bilgi ve becerini artırman hedeflenmektedir. BAU Hukuk Fakültesi'nde okuduğun ve aranan koşulları sağladığın takdirde, İngiltere'den Sürdürülebilir Denizcilik Operasyonları konusunda ikinci bir diploma almak için MLA College'a başvurma imkânına sahip olursun. Genel not ortalaman 3.00 ve üzeri olduğunda, BAU Hukuk Fakültesi dekanlığının mülakatı sonucuna göre programdan %100 burslu olarak faydalanabilirken, okulumuzun diğer programlarına kayıtlıysan da %25 burslu olarak programa kayıt yaptırıp hukuk eğitimlerinin yanına denizcilik eğitimini de ekleyerek ikinci bir diplomaya sahip olabilirsin.

**Program süresince sunulan başlıca dersler aşağıda verilmiştir:**

## Dersler

- Sustainable Maritime Operations Access Course
  - Maritime Industry in the 21<sup>st</sup> Century
  - Maritime Regulations and Governance
  - Maritime Operations

### Başvuru için gerekli belgeler (İng.):

- Hukuk Fakültesi 3. ve 4. Sınıf Öğrencileri
  - Pasaport Fotokopisi
  - Motivasyon Mektubu (Personal Statement)
  - CV
- İngilizce Dil Yeterliliği Sertifikası (IELTS 6,5-TOEFL 90-BAU Proficiency 70)
  - Transkript
  - Diğer (İngilizce Aldığınız Sertifikalar)



DUAL UP BERLİN



bau.edu.tr



BAHÇEŞEHİR ÜNİVERSİTESİ



BAU



# İKİNCİ DİPLOMAN ALMANYA'DAN!

Dual Up, mezun olduktan sonra Berlin International University'de alabileceğin 1 yıllık eğitimin ardından sana ikinci lisans diploması sağlayan bir yurt dışı eğitim programıdır! Dual Up ile aynı disipline farklı açılardan yaklaşmayı öğrenecek, alanında uzmanlaşmanın yanında kültürlerarası bir öğrenme deneyimi yaşayacaksın.

## DUAL UP Programları

BAU mezunları ve mezun aşamasındaki öğrenciler;

- İşletme / Business Administration
- Uluslararası Ticaret / International Trade
- Lojistik Yönetimi / Logistics Management
- Uluslararası Finans / International Finance
- İletişim Tasarımı / Communication Design
- Mimarlık / Architecture
- İç Mimarlık / Interior Design

bölümlerinden birinin Berlin International University'deki denkliğini sağlayarak Dual Up programından yararlanabilirler.

Ayrıca, Çift Anadal Programı (ÇAP) ile mezun olduğunda veya mezun olma aşamasındayken, Dual Up programında belirtilen bölümlerden faydalanabilirsin.

Dual Up Programına Katılabilmek için:

- 4 yıllık lisans eğitimini tamamlamış olmak,
- 10 haftalık stajını tamamlamış olmak,\*
- B2 seviyesinde İngilizce bilgisine sahip olmak,
- Son 2 yıl içerisinde mezun olmuş olmak,
- Genel not ortalamasının minimum 2.50 olması.

\*Türkiye'de ya da Berlin'de, CO-OP anlaşmalı veya isteğe bağlı olarak farklı bir şirkette, toplam 10 hafta süreyle staj programını tamamlamış olmalısın.

Berlin International University'de 1 yıllık Dual Up eğitimi almak için:

Bahçeşehir Üniversitesinin ilgili bölümlerinden mezun olma aşamasındayken, Berlin International University'den ikinci diplomanı almak üzere Dual Up programına başvurabilirsin. Başvuru sürecini başarıyla tamamladığında, ekim ayının başında derslerine başlamış olman gerekir. Kasım ayının ortasından itibaren ise BAU mezunları için Berlin International University'de 5. akademik yarıyıl dersleri başlar.



DUAL UP CEA

# KANADA'DAN İKİNCİ DİPLOMA

## BAU İLETİŞİM FAKÜLTESİ

### ÖĞRENCİLERİNİN!

BAU İletişim Fakültesi öğrencileri, *Center for Entertainment Arts (The CEA)* iş birliğiyle mezuniyetlerinin ardından eğitimlerine Kanada'da devam ediyor, eğitimlerinin sonunda **Kanada'da çift diplomayla mezun olmaya, 3 yıl çalışma ve oturma izni almaya hak kazanıyor.**



*Sen de  
Portfolyonu Hazırla*



*Kendine En Uygun  
Programı Seç*

**KANADA'DAN  
İKİNCİ  
DİPLOMANIN  
SAHİBİ OL**



- İLERİ DÜZEY 3 BOYUTLU ANİMASYON
- 3 BOYUTLU MODELLEME
- İLERİ DÜZEY GÖRSEL EFEKT
- İLERİ OYUN GELİŞTİRME
- GÖRSEL SANATLAR



DUAL UP D.C.

# BAY ATLANTIC ÜNİVERSİTESİNDEN DİPLOMA İMKÂNI

İşletme ve Siyaset Bilimi ve Uluslararası İlişkiler bölümleri öğrencileri, İstanbul'da 3 yıl boyunca belirlenen dersleri alıp başarılı bir şekilde tamamladıkları takdirde, son yılını Amerika Birleşik Devletleri'nde okuyarak, Bay Atlantic Üniversitesi diploması ile mezun olma hakkı kazanacaklardır. Bay Atlantic Üniversitesi ücretleri programa dâhil olmayıp, sadece öğrencinin okuduğu 1 yılın ücreti alınacaktır. Böylelikle mezun olan aday, mezuniyeti sonrası Optional Practical Training (OPT) adı verilen Amerika Birleşik Devletleri'nde tam zamanlı çalışma hakkını kazanacaktır. Bu program öğrencilere, Türkiye'de aldıkları eğitimi Amerika Birleşik Devletleri'nde tamamlama imkânı sağlamaktadır.



Bay Atlantic Üniversitesi  
Diploma Bölümleri:

İşletme  
Siyaset Bilimi ve Uluslararası İlişkiler

Bay Atlantic Üniversitesi  
Diploma Programı'na katılabilmek için:

- İlgili bölümlerde belirlenen dersleri tamamlamak. //
- 3 yıl boyunca başarılı bir şekilde eğitim görmüş olmak. //
- B2 seviyesinde İngilizce bilgisine sahip olmak. //



**BAU** Bay Atlantic  
University  
WASHINGTON D.C.





KULÜPLER

# BAU İSTANBUL



bau.edu.tr

BAHÇEŞEHİR ÜNİVERSİTESİ



BAU



# BAU KULÜPLER/TOPLULUKLAR

BAU'ya geldiğinde, aşağıdaki listede yer alan kulüplere üye olabilirsiniz. Ayrıca, ilgi alanınıza uygun bir kulüp olmadığını düşünüyorsanız, Öğrenci Dekanlığına başvuruda bulunup dilediğiniz kulübü açabilirsiniz.

Amerikan Futbolu Kulübü	Erasmus (ESN) Kulübü
Anamorphic Kulübü	Elsefe Kulübü
Arama ve Kurtarma Kulübü/BUSAR	Fenerbahçeliler Topluluğu/ÜNİFEB
Atatürkçü Düşünce Kulübü	Fizyoterapi ve Rehabilitasyon Kulübü
AUFBAU	Galatasaraylılar Topluluğu
Bahçeşehir Üniversitesi Model	Gastronomi Kulübü
Birleşmiş Milletler Topluluğu/BAUMUN	Gezi Kulübü
BAU Alumni Network Club	Halk Oyunları Topluluğu
BAU Bilim ve Fantastik Kurgu Kulübü	Hukuk Kulübü
BAU Fit & Gym Kulübü	IEEE Kulübü/Mühendislik ve Teknoloji
BAU Garage Kulübü	İnovasyon ve Yönetim Kulübü
BAU Genç Tema Kulübü	İnsan Hakları Kulübü
BAU Hemşirelik Kulübü	İnşaat Mühendisliği Kulübü
BAU IAESTE Öğrenci Komitesi	İşletme Mühendisliği Kulübü
BAU Investment Kulübü	Kariyer ve Gelişim Kulübü
BAU Kadın Hakları Kulübü	Kültür ve Sanat Kulübü
BAU Life Kulübü	Liderlik ve Girişimcilik Kulübü
BAUMAP	Lotus Kulübü
BAU Next-Sosyo Tech Kulübü	Mimarlık ve Tasarım Kulübü/MİTAS
BAU Oncology Student Interest Group	Moleküler Biyoloji ve Genetik Kulübü
BAU Paintball Kulübü	Münazara Kulübü
BAU Riders Kulübü	Müzik Kulübü
BAU Sports Kulübü	Oyunlaştırma Kulübü
BAU Startup Topluluğu	Psikoloji Kulübü
BAU Tenis Kulübü	Psikolojik Danışma ve Rehberlik Kulübü
BAU Yapay Zekâ ve Gelecek	Radyo ve İletişim Kulübü
Teknolojileri Kulübü	Renkli Çatı Kulübü
Beslenme ve Diyetetik Kulübü	Satranç Kulübü
Beşiktaşlılar Topluluğu	Sinema Kulübü
BISC/BAU International Student Committee	Siyaset Bilimi ve
Bilimsel Araştırma Topluluğu/BAUBAT	Uluslararası İlişkiler Kulübü
Bilişim ve Teknoloji Hukuku Kulübü	Sosyal Sorumluluk Kulübü/Bi'Soluk
Bisiklet/BAU Cycling Kulübü	Sosyoloji Kulübü
Biyomedikal Kulübü (BMESC)	Sualtı Kulübü
Blockchain Teknolojileri Kulübü	Tiyatro Kulübü
Çocuklar için Kulübü	Tedarik Zinciri ve Lojistik Kulübü
Dans Kulübü	Toplum Gönüllüleri Kulübü/BAUTog
Dijital Oyun ve E-Sports Kulübü	Toplumsal Cinsiyet Eşitliği
Dijital Dönüşüm Kulübü	Çalışmaları Kulübü
Diş Hekimliği Kulübü (BAUDSA)	Türk Müziği Topluluğu
Edebiyat Kulübü	Türk Tıp Öğrencileri Birliği/BAUTURKMSIC
Ekonomi ve Finans Kulübü	Trabzonsporlular Topluluğu
EMSA Kulübü/European Medical	Uluslararası Hukuk Kulübü
Students Association	Uzay ve Havacılık Kulübü
Endüstri Mühendisliği Kulübü	Yaratıcı İletişimciler Kulübü
Enerji Kulübü	Yazılım ve Bilişim Kulübü
Engelsiz Yaşam Kulübü	Yelken Kulübü





BAU

[bau.edu.tr](http://bau.edu.tr)



BAU - AAI

BAHÇEŞEHİR ÜNİVERSİTESİ



# BAHÇEŞEHİR ÜNİVERSİTESİ- UYGULAMALI YAPAY ZEKÂ MERKEZİ

Uygulamalı Yapay Zekâ Merkezi (BAU-AAI), yapay zekâ konusunda sanayi iş birliklerine dayalı disiplinlerarası uygulamalı araştırmalar yapmayı hedefleyen bir araştırma merkezidir. Merkez, BAU'nun "yapay zekâ temelli teknolojilerde lider kurum olma" hedefine katkı sağlamak için gerçek dünya problemleri üzerinde yüksek performanslı yapay zekâ uygulamaları geliştirmeyi, örnek yapay zekâ mimarileri oluşturmayı, geliştirilen bilişsel servis ve platformları bulut üzerinden endüstri ortaklarının hizmetine sunmayı amaçlamaktadır. Yapay zekâ alanında çalışan araştırmacıların geliştirdiği ürün/servisleri olgunlaştırabileceği, çok paydaşlı projelerin doğmasına öncülük edebilecek Yaşayan Laboratuvar (LivingLab) olarak tasarlanan BAU-AAI'de akademik çalışmaların ötesine geçilerek disiplinlerarası uygulamalı Ar-Ge'yi teşvik etmek amaçlanmaktadır.

## Araştırma Alanları ve Araştırma Grupları

- Sağlık Bilişimi ve Klinik Karar Verme
  - Derin Öğrenme
- Yer Gözlem ve Uzaktan Algılama
  - Bilgisayarla Görü
  - Doğal Dil İşleme
- Sosyal Veri Bilimi
  - Yapay Zekâ Etiği
  - Finans
- AI Platformları ve Edge

# BAU

-

# AAI



# SİBER GÜVENLİK MERKEZİ



bau.edu.tr

BAHÇEŞEHİR ÜNİVERSİTESİ



BAU



# X

- 
- 
- 
- 
- 
- 

Siber Güvenlik Merkezi

Siber Güvenlik Merkezi

- 
- 
- 
- 
- 
- 

Bireylere ve firmalara ileri düzeyde etkiye bulunan bilişim teknolojileri alanında güvenliğin sağlanması çalışmaları, tüm dünyada büyük önem kazanmıştır. Güncel gelişmeleri en hızlı şekilde takip eden BAU'da, Siber Güvenlik alanında akademisyenler ve sektörden profesyoneller ile çalışmalara katılabilir ve kendini bu alanda geliştirebilirsin.



BUG



bau.edu.tr



BAHÇEŞEHİR ÜNİVERSİTESİ

BUG Lab TEKMER, oyun sektörüne yönelik girişimler için, gücünü BUG Lab'in 10 yıllık tecrübesinden alan KOSGEB destekli yeni bir inkübasyon merkezi!

Girişimleriniz BUG Lab TEKMER İnkübasyon Merkezi'nde hızla büyür ve küresel pazardaki yerini almaya hazır hâle gelir.





## NEDİR BU BUG LAB?

BUG Lab TEKMER, Bahçeşehir Üniversitesi'nin oyun endüstrisi girişimlerine yönelik önemli bir inkübasyon merkezidir. KOSGEB desteğiyle kurulan ve 10 yıllık tecrübesini kullanarak oyun girişimlerini destekleyen bu merkez, ofis altyapısı, kamu fonları, devlet destekleri ve BUG Lab networküyle girişimcileri buluşturuyor. Oyun sektöründe başarı elde etmek isteyen girişimlerin gelişim süreçlerini hızlandırmak ve güçlü bir konuma ulaşmalarını sağlamak amacıyla BAU Galata kampüsünde yer alıyor.

BUG Lab TEKMER, oyun girişimlerine özel programları (LEVEL-1 Ön İnkübasyon ve LEVEL-2 İnkübasyon) ile ekiplere prodüksiyon, iş geliştirme, pazarlama, finans ve hukuk gibi konularda eğitim ve bire bir mentorluk desteği sağlıyor. Girişimciler, sektörün önemli aktörlerinin mentorluğunda birbirleriyle tecrübe, bilgi ve bağlantılarını paylaşarak büyüyen bir ekosisteme dâhil oluyorlar. Ayrıca, üniversitemiz bünyesindeki lisans ve yüksek lisans programlarının da desteğiyle, girişimler personel veya stajyer ihtiyaçlarını karşılamak için zengin bir insan kaynakları havuzuna erişebiliyorlar.







“Oyuna katıl, üretime geç!” mottosuyla yola çıkan BUG Lab TEKMER, oyun girişimlerin global bilgisayar, konsol ve mobil oyun pazarında kısa sürede başarılar elde etmelerini hedefliyor. Merkez, ön inkübasyon ve inkübasyon programlarıyla girişimcileri sektördeki değerli yatırımcılar, oyun stüdyoları, satış ve pazarlama temsilcileri, uzman yazılımcılar ve tasarımcılarla buluşturuyor. BAU Galata’da yer alan çalışma ortamları, BUG Lab eğitimleri ve mentorlarımızın desteği gibi tüm bu ayrıcalıklar, ön inkübasyon programına dâhil olan ekiplere ücretsiz olarak sunuluyor.

Girişimciler sektöre yeni adım atan, henüz şirketleşmemiş ekipler olmasına rağmen başarılı bir prototipe ve iş planına sahip olmaları hâlinde, LEVEL-1 Ön İnkübasyon Hızlandırma Programı’na kabul ediliyorlar. Bu program, ekiplerin projelerini ticarileştirmelerini ve üretim maliyetlerini minimize etmelerini amaçlıyor. Program boyunca, ekiplerimize bire bir çalışmalar ve mentorluk hizmetleriyle destek veriliyor. Programı başarıyla tamamlayan ekipler, LEVEL-2 İnkübasyon programı’na geçme fırsatı elde ediyorlar.

LEVEL-2 İnkübasyon Programı ise, şirketleşmiş veya şirketleşme aşamasında olan deneyimli ekipler için tasarlandı. Bu programda yer alan girişimciler, KOSGEB teşviklerinden faydalanmanın yanı sıra üniversiteyle iş birlikleri ve AR-GE çalışmalarını gerçekleştirme avantajına sahip. Ayrıca, BUG Lab TEKMER’in sunduğu iş ve pazarlama danışmanlığı, finansal destek ve mevcut ağımızın avantajlarından da yararlanabiliyorlar.

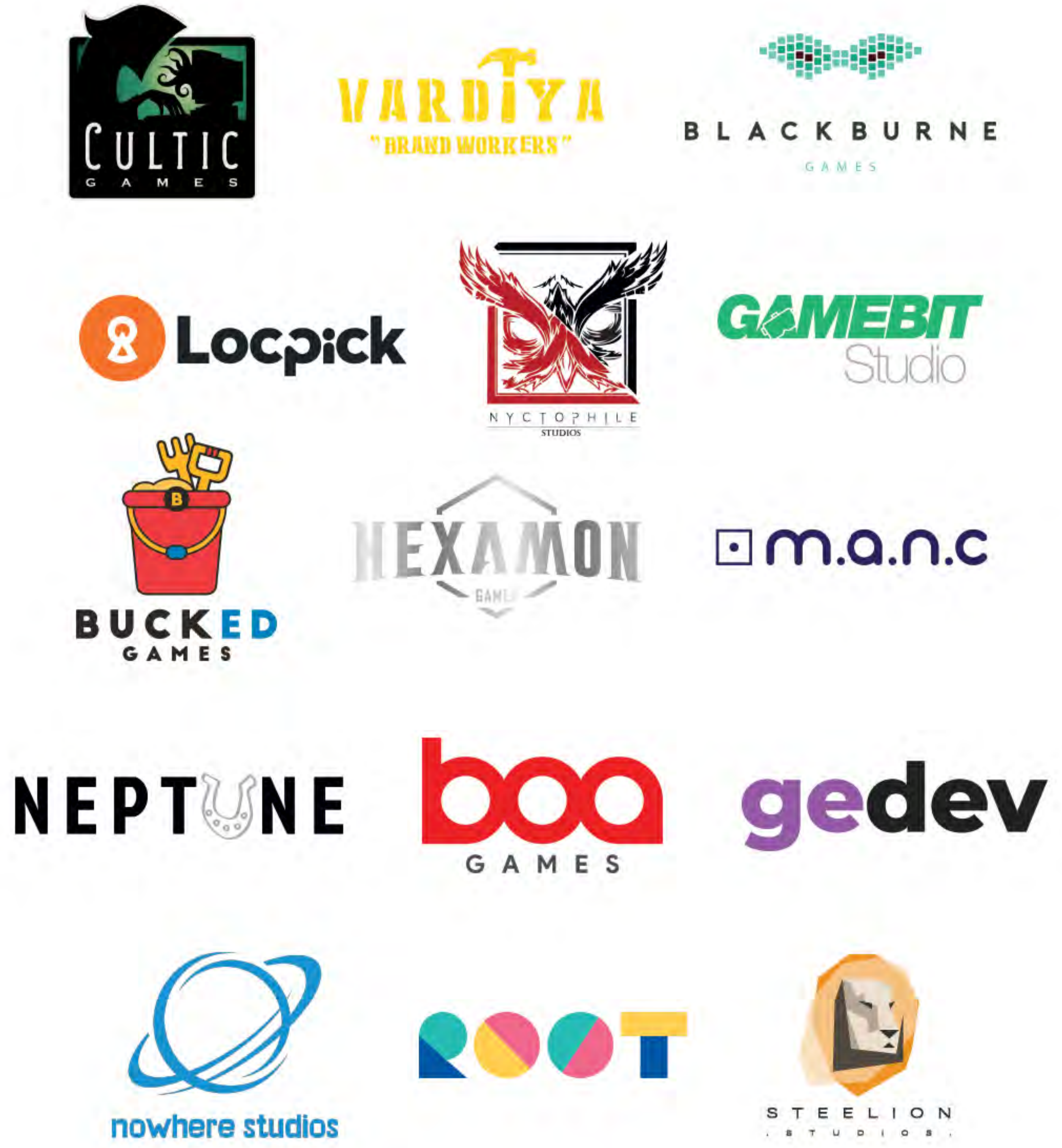




# LVL-1 Pre-Incubation

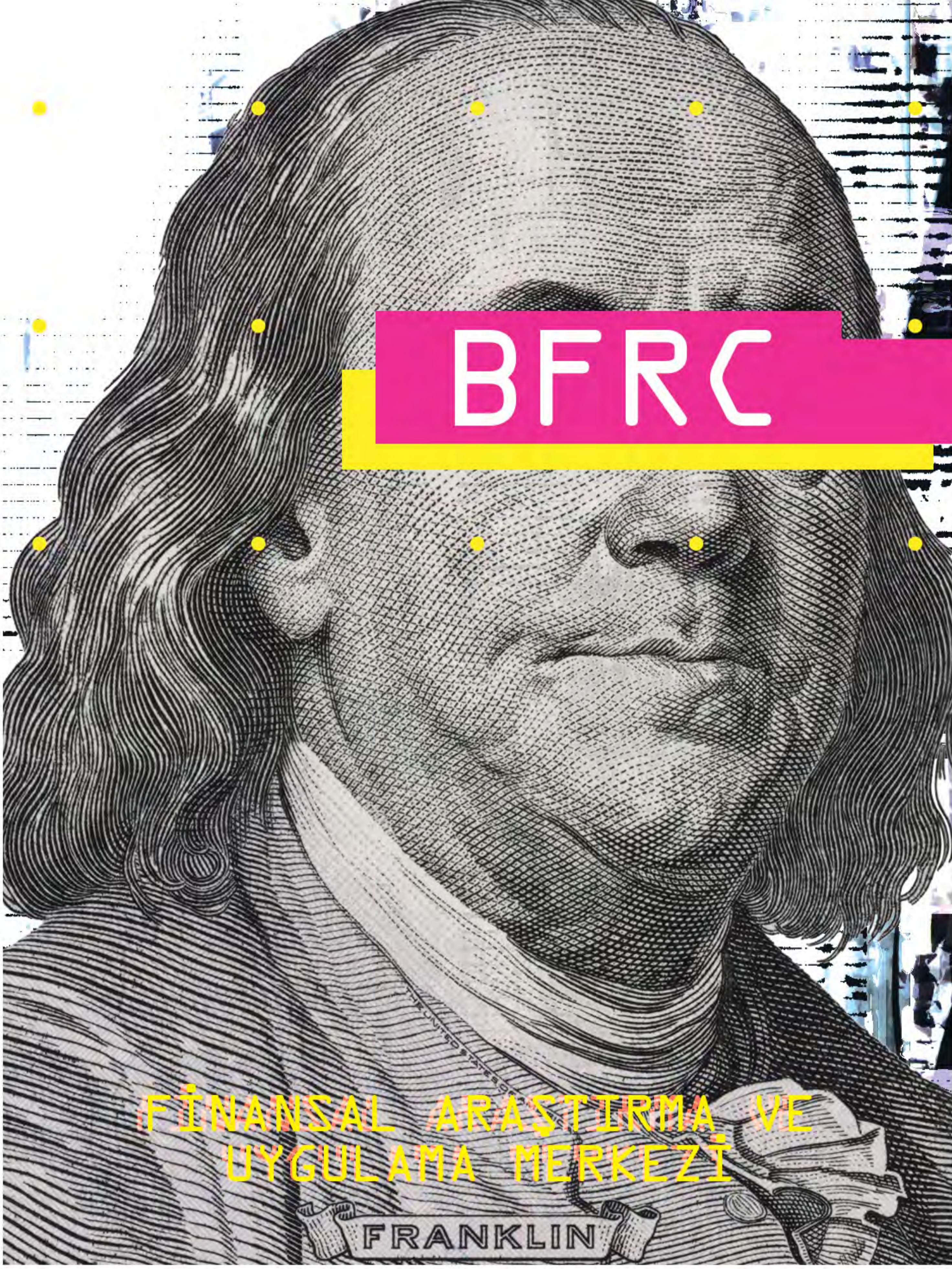


# LVL-2 Incubation





FİNANSAL ARAŞTIRMA VE UYGULAMA MERKEZİ



bau.edu.tr

BAHÇEŞEHİR ÜNİVERSİTESİ





## Finansal Araştırma ve Uygulama Merkezi

Finansal Araştırma ve Uygulama Merkezi

Bahçeşehir Üniversitesi  
Finansal Araştırma ve Uygulama Merkezi, BAU  
İktisadi, İdari ve Sosyal Bilimler Fakültesi bünyesinde, 2013 yılında kurulmuştur. Bu merkezde gerçek veri, sanal para ve portföy yönetimi konusunda tecrübe edinebilir, sağlanacak simülasyonlarla gerçek piyasa tecrübesi kazanabilirsin. BAU Finansal Araştırma ve Uygulama Merkezi, güçlü teknik altyapısı ve Bloomberg Matriks Veri Terminalleri ile finans piyasasıyla alakalı araştırmalar gerçekleştirmek istersen, sana yüksek seviyede katkı sağlayacaktır.





# BLOCKCHAIN

bau.edu.tr

BAHÇEŞEHİR ÜNİVERSİTESİ



BAU





# blockchain

Sanal bir ödeme yöntemi olan Blockchain, birbirine zincirler hâlinde bağlı olan ve takip edilip kırılmayan bir teknolojidir. Bahçeşehir Üniversitesinde kurulan İstanbul Blockchain ve Yenilik Merkezi, ülkemizde bir üniversite bünyesinde kurulmuş olan ilk araştırma ve yenilik merkezi olmasıyla birlikte, Blockchain teknolojisiyle ilgili bilimsel araştırmaların yapıldığı ve yayınların üretildiği en önemli merkezler arasında yer almaktadır.



**BlockchainIST**  
Center

BLOCKCHAIN // INNOVATION // EXPERIMENTS





**BIG DATA**

**BAHÇEŞEHİR ÜNİVERSİTESİ**

**bau.edu.tr**

**BIG  
DATA**



**BAU**



# BIG DATA

İstanbul Big Data Eğitim ve Araştırma Merkezi, ülkemizde ve İstanbul özelinde büyük veri analitiği alanında nitelikli insan kaynağı sağlamak, yaratıcı ve yenilikçi araştırma projeleri geliştirmek, ulusal ve uluslararası çerçevede akademik ve bilimsel araştırma çalışmaları gerçekleştirmek, endüstriyel firmalara ürün geliştirme süreçlerinde büyük veri analitiği alanında bilgi ve danışmanlık hizmetleri sağlamak suretiyle ülkemizin kalkınmasına katkı sunmayı hedeflemektedir.





# CO-OP

coop.bau.edu.tr

BAHÇEŞEHİR ÜNİVERSİTESİ

CO-OP Eğitim Modeli, Bahçeşehir Üniversitesi (BAU) tarafından 15 yıldır başarıyla uygulanan bir üniversite - iş dünyası iş birliği projesidir. CO-OP sayesinde, daha üniversite öğrencisiyken iş dünyasına girme şansı elde edersin. Sayısı her geçen gün artan anlaşmalı firmalarımızda üniversite öğrencisiyken çalışmaya başlamak için yapman gereken şey, CO-OP ofisi danışmanlığında bir CV hazırlamak ve firmaların staj ilanlarına başvuru yapmak. Firmalarda çalışmak dışında, dilersen anlaşmalı firmalar tarafından açılan ve bizim "Markalı Dersler" olarak bahsettiğimiz dersleri seçebilir ve bu dersleri firmalardan gelen üst düzey yetkililerden alabilirsin.

**CO-OP**  
KAMPÜSÜMİŞYERİM

BAU







GEP

BAHÇEŞEHİR ÜNİVERSİTESİ



[bau.edu.tr](http://bau.edu.tr)



BAU



## Kültürel Donanımınla Fark Yarat!

Genel Eğitim Programı (GEP); potansiyelini belirleyerek donanımlı ve aydın bir insan olarak mezun olmanı hedefleyen, topluma kazandırılmanı amaçlayan derslerin tasarlanmasını ve uygulamasını gerçekleştirir. GEP programları ile kapsamlı bir genel bilgi almanın yanı sıra, daha detaylı ve kapsamlı bilgiye nasıl erişebileceğin konusunda sana yol gösterilir.

Kültürel olarak bilinçlendirilmen ve farkındalık kazanman üzerine yoğunlaşan GEP seçmeli dersleri, bir anlamda Bahçeşehir Üniversitesi Genel Eğitim Programı'nın felsefesini ve doğasını gösterir. GEP seçmeli dersleri aldığında, anabilim dallarının yanı sıra farklı bilim dallarındaki bilgilerini zenginleştirerek çeşitli nitelikler kazanırsın. Ayrıca diğer disiplinlerden öğrencilerle bir araya gelerek, kültürel ve akademik bilgi alışverişinde bulunabilirsin. Bu, eğitim gördüğün alan bilgini ve vizyonunu genişletme olanağı sağlar. Sanat, Kariyer Geliştirme, Yabancı Diller, Kent Kültürü, Tarih, Edebiyat, Felsefe, Beşeri ve Sosyal Bilimler, Temel Sağlık ve Teknoloji Okuryazarlığı gibi alan başlıkları altında 200'e yakın farklı ders bulunmaktadır.

Bu derslerden bazıları:

- Sanat Tarihine Giriş
- Türk Tiyatrosu
- 20. Yüzyılda Müzik
- Dünya ve Türkiye Müzikleri
- Şehir ve Kültür
- İmparatorluklar Şehri İstanbul'un Tarihi
- Yükselen Teknolojiler ve Akıllı Şehirler
- Kariyer Geliştirme
- Yenilik ve Yaratıcılık
- Yıkıcı Teknolojiler ve İnsanlığın Geleceği
- Geçmişten Geleceğe Robotlar
- 21. Yüzyıl Becerileri
- Sürdürülebilir Yaşam
- İtalyanca I-II
- Almanca I-II-III-IV
- Latince I-II
- İspanyolca I-II
- Türk İşaret Dili I-II
- Bilim Tarihinde Büyük Buluşlar ve Keşifler
- Uygarlık Tarihi I-II
- Anadolu Uygarlıkları
- Popüler Kültür
- Ön yargı ve Şiddet
- Topluma Hizmet Uygulamaları
- Kişilerarası İletişim
- Türk Şairleri ve Şiiri
- Yaratıcı Yazarlık
- 20. Yüzyıl Düşünce Tarihi
- Yaşam Felsefesi
- Felsefede Okumalar
- Egzersiz Yapanlarda Sağlıklı Beslenme
- Temel İlk Yardım
- Herkes için Yapay Zekâ
- Dijital Okuryazarlık

### GEP'te Ders Aldığında;

Sanat ve kültür bilgileriyle donanmış,  
Edebiyat ve tarih bilgisine sahip,  
Kültürlerarası ve uluslararası olayların bilincinde,  
Yaşamında kullanabileceği temel sağlık bilgilerine sahip,  
Sosyal sorumluluk bilinci edinmiş,  
İletişim becerileri edinmiş,  
Kent ve kentlilik bilinci oturmuş,  
Evren, toplum ve birey anlamında eleştirel bir bakış açısı geliştirmiş,  
Yabancı dilleri konuşabilen,  
Teknoloji okuryazarlığı olan,  
Türkçe, Türk kültürü ve tarihini bilen bir birey niteliklerine sahip olursun.





# BAU

## ESPORTS





## ÜNİVERSİTELER ARASI ESPOR ŞAMPİYONU!

BAU eSports oluşumu Türkiye’de üniversiteler bağlamında espor ekosistemini geliştirmeye devam ederken, gelecekte espor ve oyun sektöründe kariyer yapmayı hedefleyen BAU öğrencileri için de bir basamak görevi görmektedir. Bu kapsamda Bahçeşehir Üniversitesi bünyesinde geniş çerçeveli bir uygulamalı espor eğitim programı yürütülürken aynı zamanda da rekabetçi espor deneyimini en üst seviyede yaşatılır. 8 farklı oyunda toplamda 90 sporcusuyla üniversitemizi espor arenasında temsil etmektedir, 2018 yılından günümüze kadar birçok ulusal ve uluslararası şampiyonluklara sahip olan BAU eSports’da espor kariyerinin başlangıcını yapabilirsin! Apply BAU Espor Bursu ile hem kariyer fırsatlarından hem de akademik olanaklardan faydalanabilirsin.



### B A Ş A R I L A R I M I Z :





- Collegiate Esports Turkey LOL Şampiyonu, 2018
- University Esports Masters LOL Şampiyonu, 2018 (Avrupa)
- Riot Games, Unilig - LOL Türkiye Şampiyonluğu, 2019
- International College Cup - LOL Türkiye Temsilcisi, 2019 (Dünya Kupası)
- Freeway Global Open Series CS:GO Şampiyonluğu, 2021 (Avrupa)
- FIFA TEF Akademi Pro Clubs 3. Lig Şampiyonluğu, 2021
- FIFA TEF Akademi Pro Clubs 2. Lig Şampiyonluğu, 2021
- University Esports Turkey - LOL Türkiye Şampiyonluğu, 2021
- University Esports Masters - LOL Üçüncüsü, 2021 (Avrupa)
- University Esports Masters - Rocket League Türkiye Temsilcisi, 2022 (Avrupa)
- Türkiye Üniversite Sporları Federasyonu - HADO Türkiye Şampiyonluğu, 2022
- Türkiye Üniversite Sporları Federasyonu - LOL Türkiye Şampiyonluğu, 2022

### T A K I M L A R I M I Z :

- League of Legends • Valorant • Counter Strike - Global Offensive • PUBG Mobile
- FIFA Ultimate Team • FIFA Pro Club • NBA2K • Rocket League • Wild Rift • TFT • F1 2021

#bamBAUbam #weareRaiders

esports.bau.edu.tr

    /bauesports



# ÖSYM BURSLARI VE EK BAŞARI BURSLARI

## 1. 2023-2024 BAHÇEŞEHİR ÜNİVERSİTESİ LİSANS PROGRAMLARI GİRİŞ BURSLARI

Bahçeşehir Üniversitesi lisans programlarına 2023-2024 Akademik Yılı'nda kayıt yaptıracak öğrenciler için uygulanacak burslar ve kapsamaları şöyledir:

### A. ÖSYM BURSLARI:

ÖSYM bursu, ÖSYM tarafından burslu programlara yerleştirilen öğrencilere, ilgili mevzuat gereğince verilen burs olup, ÖSYM tarafından tanınır.

#### ÖSYS Kılavuzunda yer alan;

- %100 Burslu programlara yerleştirilen öğrenciler, öğretim ücretinin tamamından;
- %50 Burslu programlara yerleştirilen öğrenciler, öğretim ücretinin yarısından;
- %25 Burslu programlara yerleştirilen öğrenciler, öğretim ücretinin dörtte birinden muaf tutulmaktadır.
- ÖSYM giriş burslarının azami öğretim süresi; ön lisans programlarında 4, dört yıllık lisans programlarında 7, beş yıllık lisans programlarında 8 ve altı yıllık programlarda 9 akademik yıl olarak yurt içinde geçerlidir.

### B. ÖSYM BURSUNA EK, İLK 1.000 BURSLARI

2023-2024 Akademik Yılı'nda ÖSYM (Öğrenci Seçme ve Yerleştirme Merkezi) tarafından lisans programlarına tam burslu kontenjandan yerleştirilen ve aşağıda belirlenen YKS (Yükseköğretim Kurumları Sınavı) başarı koşullarını sağlayan öğrenciler, ÖSYM bursu yanında Bahçeşehir Üniversitesi tarafından sağlanan ve aşağıda ayrıntıları verilen ek burs olanaklarından yararlanırlar. İlk 1.000 bursları, öğrencinin yerleştiği bölümün normal öğretim süresince (Bahçeşehir Üniversitesinde normal öğrenim süresi; ön lisans programlarında 2, lisans programlarında 4, diş hekimliği fakültesinde 5 ve tıp fakültesinde 6 akademik yıldır.) geçerli olup, yatay geçiş yaptığı takdirde geçiş yaptığı bölümde geçersizdir. Ders kaydı yapmayan öğrenciler bu burstan faydalanamaz.

#### 1-100

**Yerleşilen bölümün YKS puan türünde (ek puan hariç) ilk 100'e giren öğrencilere;**

- Yılda 9 ay süreyle 5.000 TL aylık nakit destek bursu ya da hazırlık okulunu Washington D.C. kampüsünde 1 akademik yıl hazırlık sınıfı okuma imkânı sağlanır. (YKS'de 1-100 arasında derecesi olan ve BAU Washington D.C. kampüsünde eğitim görecektir öğrencilerin bursu; yurttaki konaklama, eğitim ve ulaşımı kapsamakta olup; öğrenci iiaşesi ve sair her türlü kişisel harcamaları [sağlık vb. dâhil ancak bunlarla sınırlı olmamak üzere] kendisine aittir.)

#### 101-1.000

**Yerleşilen bölümün YKS puan türünde (ek puan hariç) ilk 1.000'e giren öğrencilere;**

- Yılda 9 ay süreyle 4.000 TL aylık nakit destek bursu sağlanır.

\* Nakit burs desteği Ekim-Haziran aylarında olmak üzere yılda 9 ay süreyle sağlanır.

\*\* İlk 100 ve ilk 1.000 burslarına hak kazanan öğrencilerin yerleştikleri bölümün puan türünde olmak üzere yerleştirme puanında ÖSYM sonuç karnesinde sayısal, eşit ağırlık, sözel ve dil puanında ilgili dereceleri kazanmış olmaları gerekmektedir. Bu burslara, ek puan dereceleri, YGS yerleştirme puanları ve yerleştiği bölümün puanı dışında başka puan türlerindeki dereceler dâhil değildir.

\*\*\* Öğrenci, hazırlık okulu eğitimini BAU Washington D.C. kampüsünde eğitim aldığı 1 akademik yıl boyunca nakit destek bursundan faydalanamaz.



**\*\*\*\*** Bu burslar, öğrencinin yerleştiği bölümün normal öğretim süresince geçerlidir. Çift ana dal sebebiyle uzadığında geçersizdir. İlk 1.000 bursları her akademik yıl üniversiteye yeni yerleşecek öğrenciler için yeniden tespit edilir.

Öğrenciler Washington D.C.'de yer alan hazırlık okulunda sadece hazırlık eğitimi süresince bir kereye mahsus olarak faydalanabilir. İlk 100 bursu dâhilinde Bahçeşehir ESL Programı'na tam burslu hak kazanan öğrenciler, programa katılamama durumlarında burs hakları başka bir programa devredilemez.

**\*\*\*\*\*** Bahçeşehir Üniversitesi tarafından ilk 1000 sıralamasında olan öğrencilere sağlanan nakdi destekler, öğrencinin Genel Not Ortalaması 2.50/4.00 altına düştüğü takdirde kesilir.

### **C. ULUSLARARASI DİPLOMA BURSLARI**

Türkiye'deki liselerden mezun olup uluslararası diplomalara (IB, Abitur vb.) sahip olanlar;

- IB diploma notu 32 ve üzerinde olanlar, (Öğrencilerin diplomaları veya eş değer belge ile başvurmaları gerekmektedir.)
- Abitur diploma notu 2.3 veya daha iyi olanlar,
- Matura diploma notu 2.0 veya daha iyi olanlar,
- Maturita diploma notu 80 ve üzerinde olanlar,
- Türkiye'deki İtalyan liseleri tarafından verilen ve İtalya Eğitim Bakanlığı tarafından her yıl onaylanan müfredat gereğince İtalya'da bulunan lise diplomaları ile aynı denklige sahip en az 60 diploma notu olanlar,
- Fransız Bakaloryası diploma notu en az 14 olanlar. (Türkiye'deki liseler tarafından verilen ve Fransız Bakaloryası ile denk en az 60 diploma notu olanlar.)

<b>Diplomalar</b>	<b>Diploma Notu</b>
IB	32 ve Üzeri
Abitur	2.3 veya Daha İyi
Matura	2.0 ve Üstü
Maturita	80 ve Üstü
Fransız Bakaloryası	En Az 14 (Türkiye'deki liseler tarafından verilen ve Fransız Bakaloryası ile denk en az 60 diploma notu.)
AP Programları	En Az 3 Dersi En Az 4 Notu ile Tamamlayanlara

**1.** Bahçeşehir Üniversitesinin lisans programlarına burssuz kontenjandan yerleştirilmiş iseler, kaydoldukları tarihte açıklanan öğretim ücretinin %25'i oranında burs sağlanır.

**2.** Bahçeşehir Üniversitesinin %50 burslu olarak ilan edilen programlarına yerleştirilmiş iseler, bakiye %50 öğretim ücreti üzerinden %25 burs sağlanır.

**3.** Bahçeşehir Üniversitesinin %25 burslu olarak ilan edilen programlarına yerleştirilmiş iseler, bakiye %75 öğretim ücreti üzerinden %25 burs sağlanır.

**4.** Bahçeşehir Üniversitesinin tam burslu olarak ilan edilen programlarına yerleştirilmiş iseler öğretim ücretinden tam muafiyet sağlanır.

(\*) Uluslararası diploma burslarının azami öğretim süresi; ön lisans programlarında 4, dört yıllık lisans programlarında 7, beş yıllık lisans programlarında 8 ve altı yıllık programlarda 9 akademik yıl olarak yurt içinde geçerlidir. Bu burs sadece öğrenim bursu olarak belirlenmiştir.

### **D. APPLYBAU BURSLARI**

Bahçeşehir Üniversitesi tarafından uygulanan başvuru kabul sistemi ApplyBAU ile öğrencilere, başvurularına göre çeşitli burslar verilmektedir. ApplyBAU sistemine başvuru yapan ve başvuru sonucunda kendisine kabul mektubu gönderilen öğrenciler, kabul mektubunda yazan bölüme has olmak üzere yazılan oranda burs kazanmış olurlar.

**1.** ApplyBAU bursundan faydalanmak için [www.applybau.com](http://www.applybau.com) adresine başvuru yapılmış olması, başvurunun kabul edilmiş olması ve başvuru yapan kişiye "kabul mektubu" gönderilmiş olması gerekmektedir.

**2.** ApplyBAU burslarından faydalanmak için ÖSYM tarafından, kabul mektubunda yazan bölümlerden birine merkezi yerleştirme ile



burssuz kontenjandan yerleştirilmiş olması ve kayıt yaptırması gerekmektedir. Bu durum BAU Rektörlüğü kararınca herhangi bölüm için değiştirilebilir.

**3.**ApplyBAU üzerinden kazanılan burslar, başvuru yılı kayıt olduğu takdirde geçerlidir. Sağlanan burs, fakültelerin 4 yıllık bölümleri için 7 yıl boyunca geçerlidir.

**4.**ApplyBAU bursları, sadece öğrenciye gönderilen kabul mektubunda yazan bölümler için geçerlidir. Her bölümün karşısında yazan burs miktarı sadece o bölüm için geçerlidir. Başka bölümde kullanılamaz.

**5.**Sağlanan burs, ÖSYM burslarıyla birleştirilemez.

**6.**Bu burslar, ücretli yurt dışı programlarında geçerli değildir.

**7.**ApplyBAU bursları; eğitim ücretlerini kapsamakta olup öğrenci iâşesi, konaklama, ulaşım, pilotaj bölümü uçuş okulu ücreti ve sair harcamaları kendilerine aittir.

**8.**Apply BAU bursu almakta olan bir öğrencinin, yine Apply BAU kapsamında bulunan programlara kurum içi yatay geçiş yapması durumunda almakta olduğu burs aynı oranda devam eder. Ancak öğrenci Apply BAU kapsamı dışında kalan programlara yatay geçiş yaparsa almakta olduğu Apply BAU bursu devam etmez.

\*Apply BAU, BİSEP, Özel Yetenek bursları yaz okulu da dahil olmak üzere azami öğrenim süresince geçerlidir.

### **E.ÖN LİSANS VE LİSANS KARDEŞ İNDİRİMİ**

Ön lisans veya lisans programlarında eğitim gören kardeşlerin, aynı anda ve tam zamanlı öğrenci olarak kayıtlı olmaları durumunda, her bir kardeşe eğitim ücretinin %10'u oranında burs sağlanır. Kardeş bursu, öğrencinin tam yıl öğretim ücreti ödediği durumlarda geçerlidir; ders başına ücretlendirmede geçerli değildir. (Bu indirimden yalnızca, anne ve/veya babası aynı olanlar veya yasal olarak bakmakla yükümlü oldukları çocukları yararlanır.) İki kardeşten biri mezun olduktan sonra diğer kardeşin bursu devam eder. Bu burs, tüm akademik birimlerin normal öğretim süresi kadar geçerlidir. Kardeş kısmi bursu yaz okulunda geçerli değildir.

### **F.SPOR BURSU**

Spor branşında millî takım seviyesine yükselmiş veya millî olmasa bile okul takımına seçildikten sonra yüksek performans göstermiş olan burssuz okuyan öğrencilere, spor koordinatörlüğünün teklifi ve BAU Burs Komisyonunun tespit edeceği oranlarda karşılıksız "sporcu bursu" verilebilir. Bursun verilmesindeki esas, söz konusu öğrencinin kendi branşındaki okul takımında ve üniversite adına yarıştığı bireysel branşlarda Bahçeşehir Üniversitesini temsil etmesidir. Burs verilecek branşlar, spor biriminin görüşü alınarak, BAU Burs Komisyonu tarafından belirlenir.

### **G.DİKEY GEÇİŞ BURS YÖNERGESİ**

**1.**Bahçeşehir Üniversitesi Ön Lisans mezunlarına, Bahçeşehir Üniversitesi'nde devam edecekleri herhangi bir lisans programında, öğrenim ücretinin %25'i oranında kısmi burs uygulanır.

**2.**Bahçeşehir Üniversitesi Meslek Yüksekokulu ve Sağlık Hizmetleri Meslek Yüksekokulu mezunlarından, dikey geçiş ile üniversitemiz fakültelerini kazanan, meslek yüksekokulunu okul 1'incisi olarak bitiren öğrencilerimize %100, okul 2'ncisi olarak bitiren öğrencilerimize %75 ve okul 3'üncüsü olarak bitiren herkese %50 burs imkânı sağlanır ve bu burs, ilgili fakülte normal öğrenim süresinin bir yıl eksiği kadar devam eder.

### **H.BAU YURT DIŞI PROGRAMLARI**

**1.**Bahçeşehir Üniversitesi öğrencileri BAU Global Eğitim Ağı'na bağlı yurt dışı kampüslerinde açılan iki farklı programlardan faydalanabilir.

**1a.Akademik Yıl Programları:** Bahçeşehir Üniversitesi tarafından herhangi bir kampüste açılan yarıyıl veya tam yıl programlarıdır. Bahçeşehir Üniversitesinde ÖSYM bursu ile öğretim gören öğrenciler yurt dışı akademik yıl programlarından fakülte yönetiminin onayı doğrultusunda faydalanabilirler. Bu burs, sadece eğitimi kapsamakta olup; konaklama, öğrenci iâşesi, ulaşım ve sair harcamaları (sağlık vb. dâhil ancak bunlarla sınırlı olmamak üzere) kendisine aittir.



**1b. Yaz Programları:** Bahçeşehir Üniversitesi ve BAU Global tarafından herhangi bir kampüste açılan yurt dışı yaz programlarıdır. Bahçeşehir Üniversitesi öğrencileri bu programlara her bir program için belirlenmiş paket ücretleri karşılama koşuluyla katılabilirler.

**2.** Hazırlık Sınıfı Eğitimini BAU Global Eğitim Ağı'na bağlı yurt dışı programlarında (Washington D.C.) almak isteyen öğrenciler;

• Bahçeşehir Üniversitesi öğrencileri hazırlık programlarını dilerlerse Washington D.C.'deki dil okulunda alabilirler. Yurtdışında bu eğitimi almak isteyen tüm öğrencilerin başvuru yaparak kayıt olması yeterlidir. Yurt dışı hazırlık programının ücreti İstanbul ile aynı olup, ekstra konaklama ücreti talep edilmektedir. Öğrenciler, herhangi bir burs oranıyla (ÖSYM, ApplyBAU, diploma vb.) yerleştikleri takdirde bu bursları yurt dışı hazırlık programında en fazla %25'e kadar kullanabilmektedirler.

\* BAU Global kapsamındaki diğer üniversitelerin Bahçeşehir Üniversitesinden bağımsız açtıkları programlara öğrenciler başvuru yapabilirler. Ancak burs ve kabul durumları ilgili üniversitelerin yönetimince belirlenir.

## **I. ÖSYM BURSLARI DIŞINDAKİ DİĞER BURSLARIN KOŞULLARI**

YKS başarı koşullarını sağlayan öğrencilere tanınan ÖSYM bursu dışında kalan tüm burslar Bahçeşehir Üniversitesi Burs Komisyonu tarafından ihtiyari olarak sağlanan burslardır. BAU Burs Komisyonu tarafından tanınan burslar sürelidir; bu burslar, bursun başlangıç tarihinden itibaren başlayarak öğrencinin öğretim gördüğü programın normal öğretim süresi kadardır. Bu burslar yurt dışı programlarında ve yaz okulunda geçerli değildir. Burslar, sadece güz ve bahar dönemlerini kapsayacak olup; yurt dışı programları ve yaz dönemlerinde öğrencilere burs imkânı sağlanmayacaktır.

**1.** Öğrenciye sağlanan burs, öğrencinin disiplin cezası aldığı takdirde Disiplin Yönetmeliği dikkate alınarak öğrencinin burs durumunun devamı, BAU Burs Komisyonu tarafından değerlendirilir.

**2.** BAU tarafından sağlanan ilk 1.000 nakit destek bursları, genel Not Ortalaması 2.50/4.00 altına düştüğü takdirde kesilir.

**3.** ÖSYM bursları dışında kalan BAU Burs Komisyonu tarafından verilen burslar öğrencinin yıl sonu akademik not ortalaması 1.80'in altına düştüğü takdirde kesilir.

**4.** BAU Burs Komisyonu tarafından verilen burslar, öğrencinin öğretim gördüğü bölümün normal öğretim süresini kapsadığı için yan dal ve çift ana dal yapan öğrenciler süreyi aştığında bursları kesilir.

**5.** ÖSYM bursu dışındaki diğer burslar, yönetmelikle belirlenen kurallara göre düzenlenir.

## **İ. YATAY GEÇİŞ, DİKEY GEÇİŞ, ÇİFT ANA DAL VE YAN DAL BURSLARI**

### **Burs Koşulları;**

**1.** Bahçeşehir Üniversitesinde çift ana dal ve yan dal, burslu ya da burssuz ayırt edilmeksizin koşulları sağlayan tüm öğrencilere karşılıksız burs verilecektir.

**2.** BAU tarafından sağlanan ilk 1.000 nakit destek bursları, yan dal ve çift ana dalın uzaması hâlinde kesilir.

**3.** Bahçeşehir Üniversitesinde kurum içi yatay geçişlerde ÖSYM ve ApplyBAU bursları öğrencinin yatay geçiş yaptığı bölümde kesintisiz olarak devam eder.

**4.** ApplyBAU bursu ile eğitim gören öğrencilerin kurum içinde yatay geçiş yapmaları durumunda bursları sadece ApplyBAU uygulanan diğer bölümler için geçerlidir. ApplyBAU sistemi ile başvuru almayan bölümlerde burs geçerli olmaz.

### **ÖNEMLİ NOT:**

Öğretim dili Türkçe olan programlarda isteğe bağlı hazırlık sınıfı eğitimi almak isteyen öğrencilerin bursları, hazırlık sınıfı için geçerlidir. Ancak hazırlık sınıfı bitiminde ilgili fakülte ve bölümden kaydını sildiren öğrenciler, hazırlık okulu ücretini Yabancı Diller Hazırlık Okulu ücreti üzerinden ödemekle yükümlüdür. DGS ve yatay geçiş başarı bursları BAU Burs Komisyonu tarafından değerlendirilir.



# BAU PUAN VE KONTENJAN TABLOSU

## Diş Hekimliği Fakültesi

Diş Hekimliği (İngilizce) (Burslu)  
Diş Hekimliği (İngilizce) (Ücretli)

Puan Türü	Kontenjan	Taban Puan	2022 Başarı Sırası
SAY	13	494.649	21.023
SAY	68	428.293	76.500

## Eğitim Bilimleri Fakültesi

İngilizce Öğretmenliği (İngilizce) (Tam Burslu)  
İngilizce Öğretmenliği (İngilizce) (%50 Burslu)  
İngilizce Öğretmenliği (İngilizce) (Ücretli)  
Okul Öncesi Öğretmenliği (İngilizce) (Tam Burslu)  
Okul Öncesi Öğretmenliği (İngilizce) (%50 Burslu)  
Okul Öncesi Öğretmenliği (İngilizce) (Ücretli)  
Rehberlik ve Psikolojik Danışmanlık (İngilizce) (Tam Burslu)  
Rehberlik ve Psikolojik Danışmanlık (İngilizce) (%50 Burslu)

DİL	9	471.062	5.665
DİL	22	391.891	26.704
DİL	25	328.331	50.880
SÖZ	4	442.035	3.711
SÖZ	15	333.658	167.663
SÖZ	5	313.592	266.262
EA	4	437.819	13.183
EA	15	319.818	296.406

## Hukuk Fakültesi

Hukuk (Tam Burslu)  
Hukuk (%50 Burslu)  
Hukuk (Ücretli)

EA	24	470.136	4.201
EA	10	429.768	17.982
EA	123	369.681	121.492

## İletişim Fakültesi

Çizgi Film ve Animasyon (İngilizce) (Tam Burslu)  
Çizgi Film ve Animasyon (İngilizce) (Ücretli)  
Dijital Oyun Tasarımı (İngilizce) (Tam Burslu)  
Dijital Oyun Tasarımı (İngilizce) (%50 Burslu)  
Dijital Oyun Tasarımı (İngilizce) (Ücretli)  
Halkla İlişkiler ve Tanıtım (İngilizce) (Tam Burslu)  
Halkla İlişkiler ve Tanıtım (İngilizce) (%50 Burslu)  
Halkla İlişkiler ve Tanıtım (İngilizce) (Ücretli)  
İletişim ve Tasarımı (İngilizce) (Tam Burslu)  
İletişim ve Tasarımı (İngilizce) (%50 Burslu)  
İletişim ve Tasarımı (İngilizce) (Ücretli)  
Reklamcılık (İngilizce) (Tam Burslu)  
Reklamcılık (İngilizce) (%50 Burslu)  
Reklamcılık (İngilizce) (Ücretli)  
Sinema ve Televizyon (İngilizce) (Tam Burslu)  
Sinema ve Televizyon (İngilizce) (%50 Burslu)  
Sinema ve Televizyon (İngilizce) (Ücretli)  
Yeni Medya (İngilizce) (Tam Burslu)  
Yeni Medya (İngilizce) (%50 Burslu)  
Yeni Medya (İngilizce) (Ücretli)

ÖY	8	ÖY	ÖY
ÖY	48	ÖY	ÖY
SAY	12	500.850	16.977
SAY	25	397.262	109.216
SAY	40	328.964	217.667
SÖZ	5	442.629	3.611
SÖZ	15	287.949	445.592
SÖZ	10	270.593	601.401
SÖZ	8	460.962	1.624
SÖZ	20	341.827	136.983
SÖZ	22	279.099	521.315
SÖZ	9	443.339	3.516
SÖZ	30	303.191	331.872
SÖZ	15	274.166	566.826
SÖZ	8	450.628	2.537
SÖZ	21	342.594	134.373
SÖZ	21	274.677	562.020
SÖZ	9	452.728	2.307
SÖZ	25	327.081	196.176
SÖZ	23	284.711	472.242

## Konservatuvar

Müzik (Tam Burslu)  
Müzik (Ücretli)  
Sahne Sanatları (Tam Burslu)  
Sahne Sanatları (Ücretli)  
Müzik Teknolojisi (Tam Burslu)  
Müzik Teknolojisi (Ücretli)

ÖY	3	ÖY	ÖY
ÖY	20	ÖY	ÖY
ÖY	3	ÖY	ÖY
ÖY	20	ÖY	ÖY
ÖY	3	ÖY	ÖY
ÖY	20	ÖY	ÖY



## İktisadi, İdari ve Sosyal Bilimler Fakültesi

	Puan Türü	Kontenjan	Taban Puan	2022 Başarı Sırası
Ekonomi (İngilizce) (Tam Burslu)	EA	10	466.586	4.798
Ekonomi (İngilizce) (%50 Burslu)	EA	40	311.915	337.514
Ekonomi (İngilizce) (Ücretli)	EA	14	297.916	423.990
Ekonomi ve Finans (İngilizce) (Tam Burslu)	EA	8	454.922	7.338
Ekonomi ve Finans (İngilizce) (%50 Burslu)	EA	22	321.201	289.445
Ekonomi ve Finans (İngilizce) (Ücretli)	EA	20	289.255	486.591
İşletme (İngilizce) (Tam Burslu)	EA	16	464.307	5.218
İşletme (İngilizce) (%50 Burslu)	EA	38	340.292	209.098
İşletme (İngilizce) (Ücretli)	EA	47	305.842	372.850
Lojistik Yönetimi (İngilizce) (Tam Burslu)	EA	5	416.323	32.093
Lojistik Yönetimi (İngilizce) (%50 Burslu)	EA	15	295.355	441.606
Lojistik Yönetimi (İngilizce) (Ücretli)	EA	10	281.179	552.113
Psikoloji (İngilizce) (Tam Burslu)	EA	16	466.635	4.786
Psikoloji (İngilizce) (%50 Burslu)	EA	24	378.836	99.990
Psikoloji (İngilizce) (Ücretli)	EA	61	328.222	257.197
Siyaset Bilimi ve Uluslararası İlişkiler (İngilizce) (Tam Burslu)	EA	9	450.111	8.614
Siyaset Bilimi ve Uluslararası İlişkiler (İngilizce) (%50 Burslu)	EA	23	331.984	241.488
Siyaset Bilimi ve Uluslararası İlişkiler (İngilizce) (Ücretli)	EA	25	281.177	552.132
Sosyoloji (İngilizce) (Tam Burslu)	EA	6	427.236	20.123
Sosyoloji (İngilizce) (%50 Burslu)	EA	20	286.876	505.021
Sosyoloji (İngilizce) (Ücretli)	EA	11	276.951	589.282
Uluslararası Finans (İngilizce) (Tam Burslu)	EA	5	438.544	12.835
Uluslararası Finans (İngilizce) (%50 Burslu)	EA	17	300.560	406.257
Uluslararası Finans (İngilizce) (Ücretli)	EA	8	288.884	489.469
Uluslararası Ticaret ve İşletmecilik (İngilizce) (Tam Burslu)	EA	12	443.940	10.597
Uluslararası Ticaret ve İşletmecilik (İngilizce) (%50 Burslu)	EA	30	330.210	248.790
Uluslararası Ticaret ve İşletmecilik (İngilizce) (Ücretli)	EA	35	298.250	421.691

## Mimarlık ve Tasarım Fakültesi

Endüstriyel Tasarım (İngilizce) (Tam Burslu)	SAY	10	457.425	50.147
Endüstriyel Tasarım (İngilizce) (%50 Burslu)	SAY	28	325.653	225.070
Endüstriyel Tasarım (İngilizce) (Ücretli)	SAY	25	292.892	316.528
İç Mimarlık ve Çevre Tasarımı (İngilizce) (Tam Burslu)	EA	15	415.081	33.759
İç Mimarlık ve Çevre Tasarımı (İngilizce) (%25 Burslu)	EA	25	301.796	398.096
İç Mimarlık ve Çevre Tasarımı (İngilizce) (Ücretli)	EA	57	291.469	469.494
Mimarlık (İngilizce) (Tam Burslu)	SAY	12	458.889	48.935
Mimarlık (İngilizce) (%50 Burslu)	SAY	25	384.899	124.063
Mimarlık (İngilizce) (Ücretli)	SAY	40	329.141	217.282

## Eczacılık Fakültesi

Eczacılık (İngilizce, Burslu)	SAY	8	474.937	35.733
Eczacılık (İngilizce, %50 Burslu)	SAY	5	449.453	57.069
Eczacılık (İngilizce, Ücretli)	SAY	36	413.786	91.162



	Puan Türü	Kontenjan	Taban Puan	2022 Başarı Sırası
<b>Mühendislik ve Doğa Bilimleri Fakültesi</b>				
Bilgisayar Mühendisliği (İngilizce) (Tam Burslu)	SAY	16	528.016	3.700
Bilgisayar Mühendisliği (İngilizce) (%50 Burslu)	SAY	38	480.286	31.540
Bilgisayar Mühendisliği (İngilizce) (Ücretli)	SAY	47	432.446	72.502
Biyomedikal Mühendisliği (İngilizce) (Tam Burslu)	SAY	7	476.374	34.591
Biyomedikal Mühendisliği (İngilizce) (%50 Burslu)	SAY	30	341.071	192.424
Biyomedikal Mühendisliği (İngilizce) (Ücretli)	SAY	5	327.174	221.721
Elektrik-Elektronik Mühendisliği (İngilizce) (Tam Burslu)	SAY	14	511.766	10.587
Elektrik-Elektronik Mühendisliği (İngilizce) (%50 Burslu)	SAY	45	413.956	90.954
Elektrik-Elektronik Mühendisliği (İngilizce) (Ücretli)	SAY	31	379.380	131.071
Endüstri Mühendisliği (İngilizce) (Tam Burslu)	SAY	16	508.462	12.369
Endüstri Mühendisliği (İngilizce) (%50 Burslu)	SAY	15	461.150	47.019
Endüstri Mühendisliği (İngilizce) (Ücretli)	SAY	70	387.792	120.432
Enerji Sistemleri Mühendisliği (İngilizce) (Tam Burslu)	SAY	5	486.511	26.799
Enerji Sistemleri Mühendisliği (İngilizce) (%50 Burslu)	SAY	23	341.929	190.796
Enerji Sistemleri Mühendisliği (İngilizce) (Ücretli)	SAY	2	359.376	160.118
İnşaat Mühendisliği (İngilizce) (Tam Burslu)	SAY	6	477.283	33.862
İnşaat Mühendisliği (İngilizce) (%50 Burslu)	SAY	20	327.576	220.788
İnşaat Mühendisliği (İngilizce) (Ücretli)	SAY	11	314.798	251.501
İşletme Mühendisliği (İngilizce) (Tam Burslu)	SAY	15	498.811	18.332
İşletme Mühendisliği (İngilizce) (%50 Burslu)	SAY	27	416.500	88.255
İşletme Mühendisliği (İngilizce) (Ücretli)	SAY	55	359.279	160.277
Mekatronik Mühendisliği (İngilizce) (Tam Burslu)	SAY	13	493.592	21.772
Mekatronik Mühendisliği (İngilizce) (%50 Burslu)	SAY	30	400.208	105.867
Mekatronik Mühendisliği (İngilizce) (Ücretli)	SAY	41	356.263	165.210
Moleküler Biyoloji ve Genetik bölümü (İngilizce) (Tam Burslu)	SAY	10	485.399	27.646
Moleküler Biyoloji ve Genetik bölümü (İngilizce) (%50 Burslu)	SAY	18	409.559	95.661
Moleküler Biyoloji ve Genetik bölümü (İngilizce) (Ücretli)	SAY	35	336.274	202.117
Yazılım Mühendisliği (İngilizce) (Tam Burslu)	SAY	16	522.461	5.678
Yazılım Mühendisliği (İngilizce) (%50 Burslu)	SAY	28	467.089	42.110
Yazılım Mühendisliği (İngilizce) (Ücretli)	SAY	57	408.249	97.038
Yapay Zekâ Mühendisliği (İngilizce) (Tam Burslu)	SAY	9	520.459	6.489
Yapay Zekâ Mühendisliği (İngilizce) (%50 Burslu)	SAY	21	461.297	46.883
Yapay Zekâ Mühendisliği (İngilizce) (Ücretli)	SAY	27	403.268	102.437
<b>Tıp Fakültesi</b>				
Tıp (İngilizce) (Tam Burslu)	SAY	13	525.030	4.691
Tıp (İngilizce) (%50 Burslu)	SAY	71	488.267	25.555
<b>Uygulamalı Bilimler Yüksekokulu</b>				
Gastronomi ve Mutfak Sanatları (İngilizce) (Tam Burslu)	SÖZ	9	453.348	2.241
Gastronomi ve Mutfak Sanatları (İngilizce) (%50 Burslu)	SÖZ	20	355.232	96.228
Gastronomi ve Mutfak Sanatları (İngilizce) (Ücretli)	SÖZ	23	286.071	460.960
Pilotaj (İngilizce) (Tam Burslu)	SAY	6	524.672	4.806
Pilotaj (İngilizce) (Ücretli)	SAY	31	315.427	249.949



## Saęlık Bilimleri Fakóltesi

	Puan Türü	Kontenjan	Taban Puan	2022 Başarı Sırası
Beslenme ve Diyetetik (Tam Burslu)	SAY	10	430.506	74.377
Beslenme ve Diyetetik (%50 Burslu)	SAY	29	305.800	276.250
Beslenme ve Diyetetik (Ücretli)	SAY	25	272.342	396.658
Beslenme ve Diyetetik (İngilizce) (Tam Burslu)	SAY	11	447.941	58.426
Beslenme ve Diyetetik (İngilizce) (%50 Burslu)	SAY	30	334.564	205.646
Beslenme ve Diyetetik (İngilizce) (Ücretli)	SAY	29	278.826	368.698
Dil ve Konuşma Terapisi (Tam Burslu)	SAY	6	438.289	67.124
Dil ve Konuşma Terapisi (%50 Burslu)	SAY	20	275.303	383.483
Dil ve Konuşma Terapisi (Ücretli)	SAY	10	241.290	587.111
Fizyoterapi ve Rehabilitasyon (Tam Burslu)	SAY	5	417.093	87.617
Fizyoterapi ve Rehabilitasyon (%50 Burslu)	SAY	20	257.192	475.045
Fizyoterapi ve Rehabilitasyon (İngilizce) (Tam Burslu)	SAY	7	442.404	63.379
Fizyoterapi ve Rehabilitasyon (İngilizce) (%50 Burslu)	SAY	32	258.442	467.822
Hemşirelik (Tam Burslu)	SAY	5	406.829	98.614
Hemşirelik (%50 Burslu)	SAY	25	266.020	426.981
Hemşirelik (İngilizce) (Tam Burslu)	SAY	4	439.989	65.620
Hemşirelik (İngilizce) (%50 Burslu)	SAY	17	254.205	493.494

## Saęlık Hizmetleri Meslek Yüksekokulu

Aęız ve Diş Saęlığı (Tam Burslu)	TYT	5	349.594	397.132
Aęız ve Diş Saęlığı (%50 Burslu)	TYT	25	251.751	1.481.036
Anestezi (Tam Burslu)	TYT	7	370.853	291.294
Anestezi (%50 Burslu)	TYT	35	276.974	1.083.278
Diş Protez Teknolojisi (Tam Burslu)	TYT	5	394.070	205.672
Diş Protez Teknolojisi (%50 Burslu)	TYT	25	253.731	1.445.844
Çocuk Gelişimi (Tam Burslu)	TYT	6	347.960	406.592
Çocuk Gelişimi (%50 Burslu)	TYT	30	237.183	1.763.896
Fizyoterapi (Tam Burslu)	TYT	7	368.443	301.851
Fizyoterapi (%50 Burslu)	TYT	35	259.051	1.355.117
İlk ve Acil Yardım (Tam Burslu)	TYT	7	360.449	339.149
İlk ve Acil Yardım (%50 Burslu)	TYT	35	269.401	1.192.175
Optisyenlik (Tam Burslu)	TYT	6	374.729	274.979
Optisyenlik (%50 Burslu)	TYT	31	229.333	1.936.267









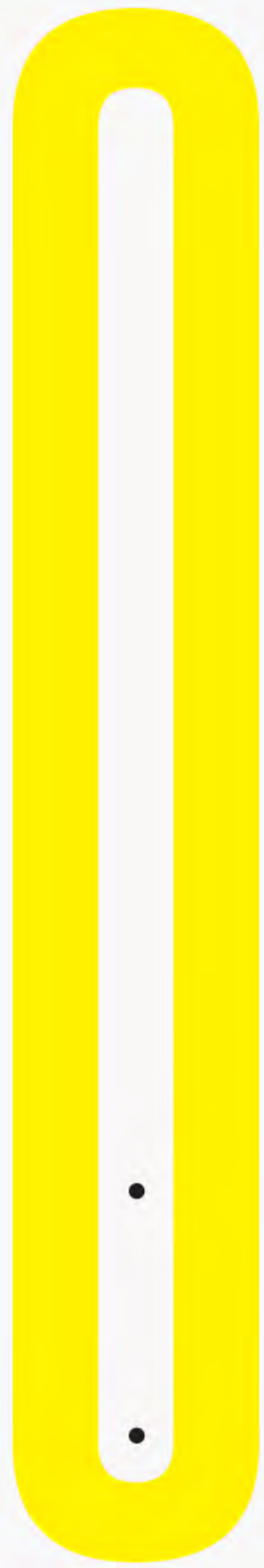
# BAHÇEŞEHİR ÜNİVERSİTESİ.

*Istanbul'un Kalbinde Bir Dünya Üniversitesi*



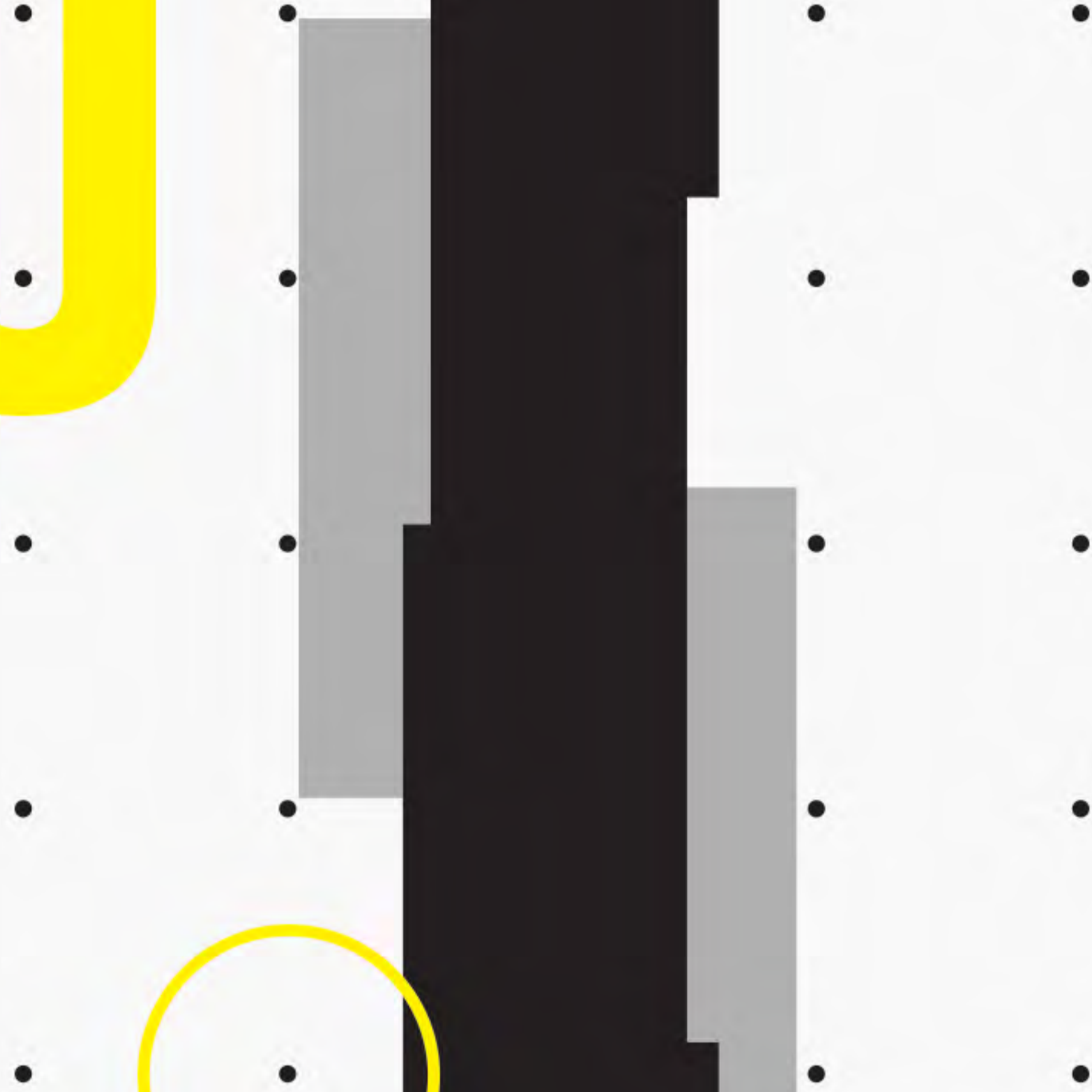


// 20-  
23



*WE LOVE*  
*BAU*

■ 1998



A  
WORLD  
UNIVERSITY  
IN THE  
HEART OF  
ISTANBUL

